

Objemná symptomatická duplikatorní cysta duodena

V. Nosek, M. Řehoř

Odd. gastroenterologie
Nemocnice Jablonec nad Nisou p.o.

Kazuistika

- Muž, 20 let
- NO: břišní dyskomfort, tlaky po jídle intermitentně od dětství, poslední rok zhoršení, váhový pokles 2 kg, lab. norma, USG – cystoid 8 x 2,5 cm při hlavě pankreatu
- OA: bez pozoruhodností
- FA: 0
- RA: bez GI malignity, úzkostná rodina (otec lékař)

CT břicha



CT břicha



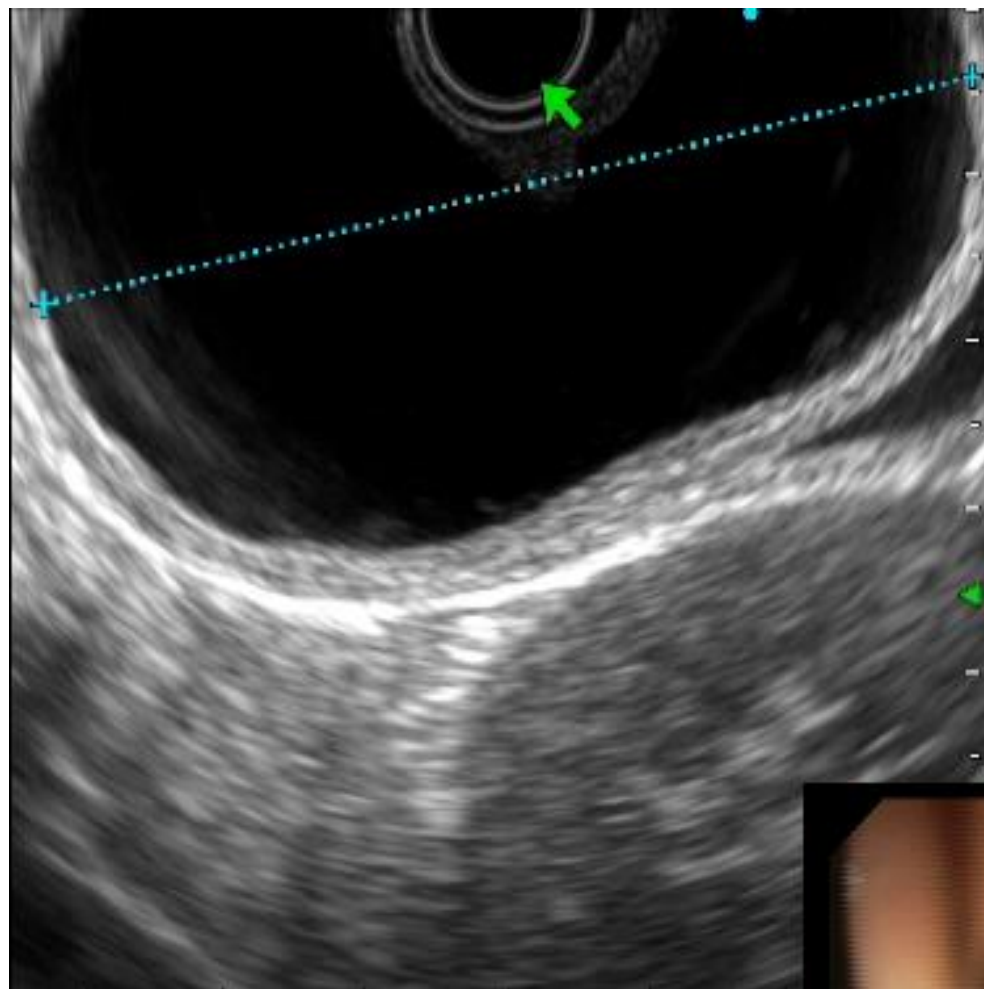
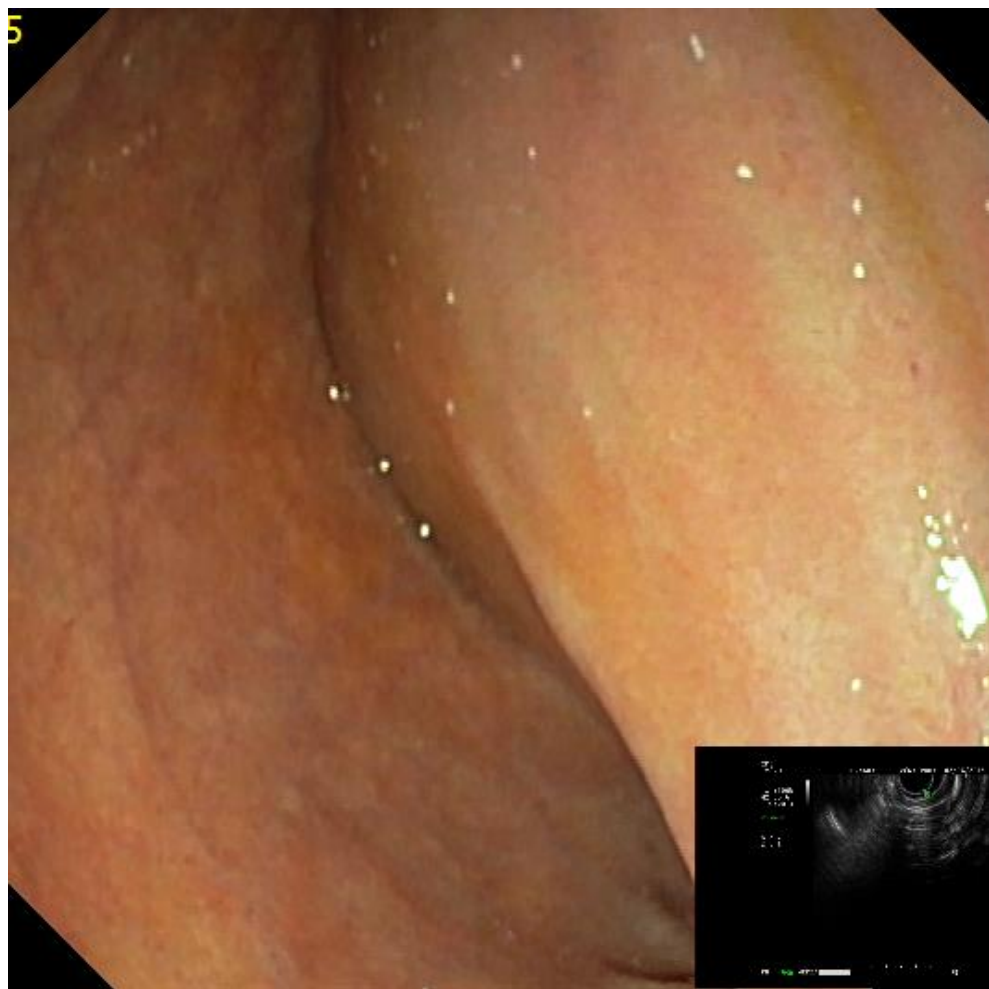
CT břicha



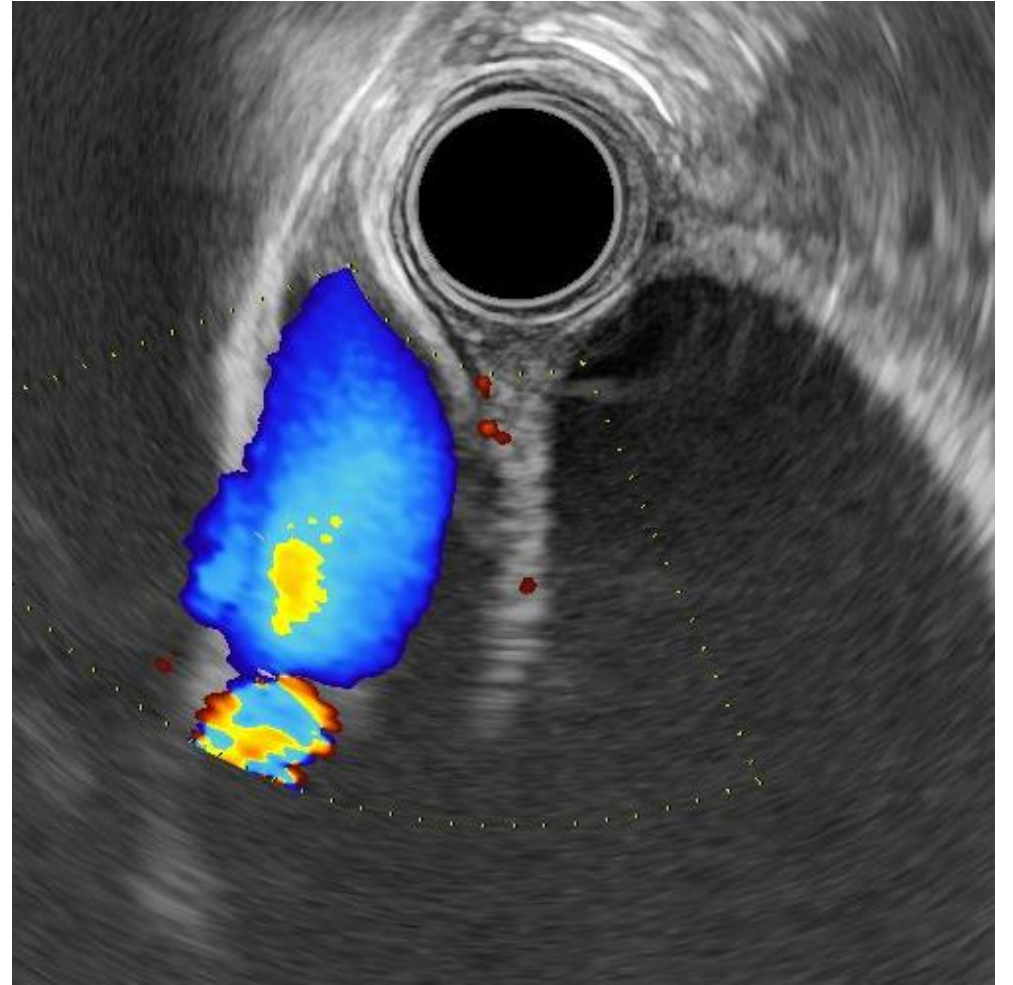
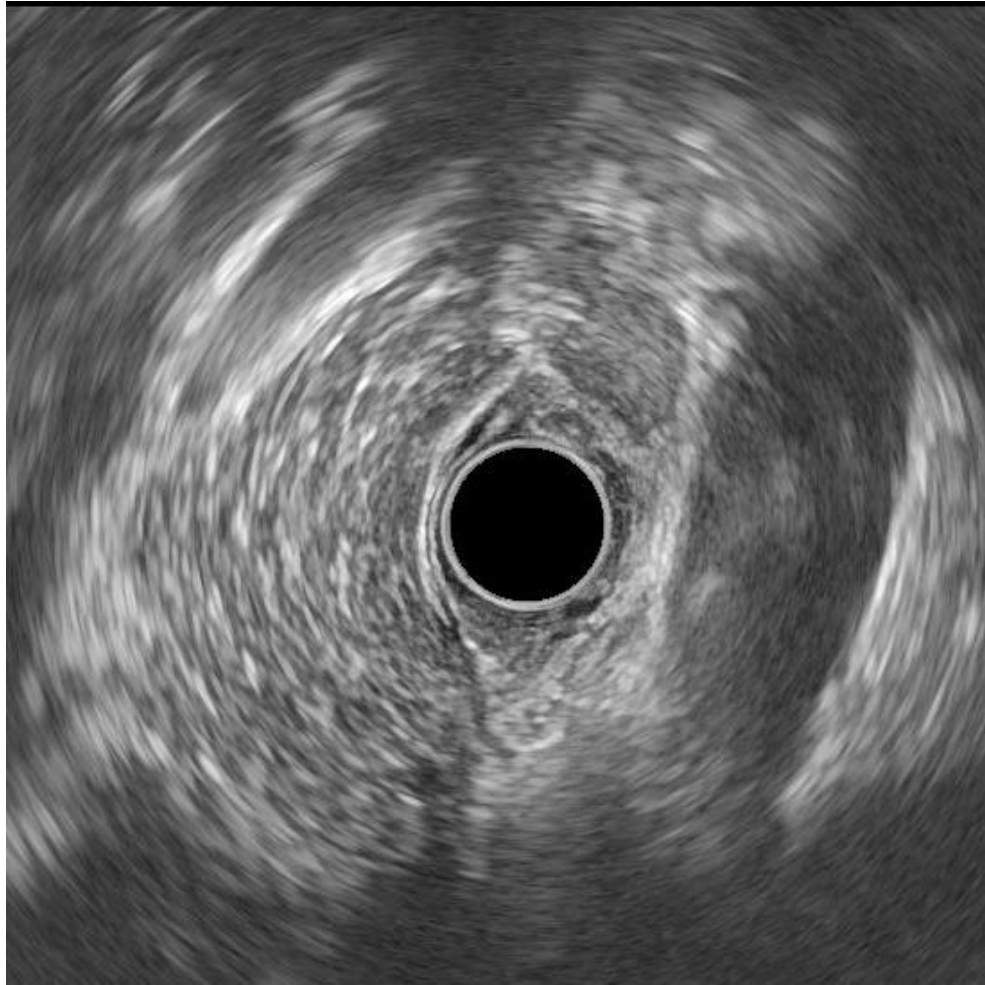
Gastroskopie



EUS



EUS



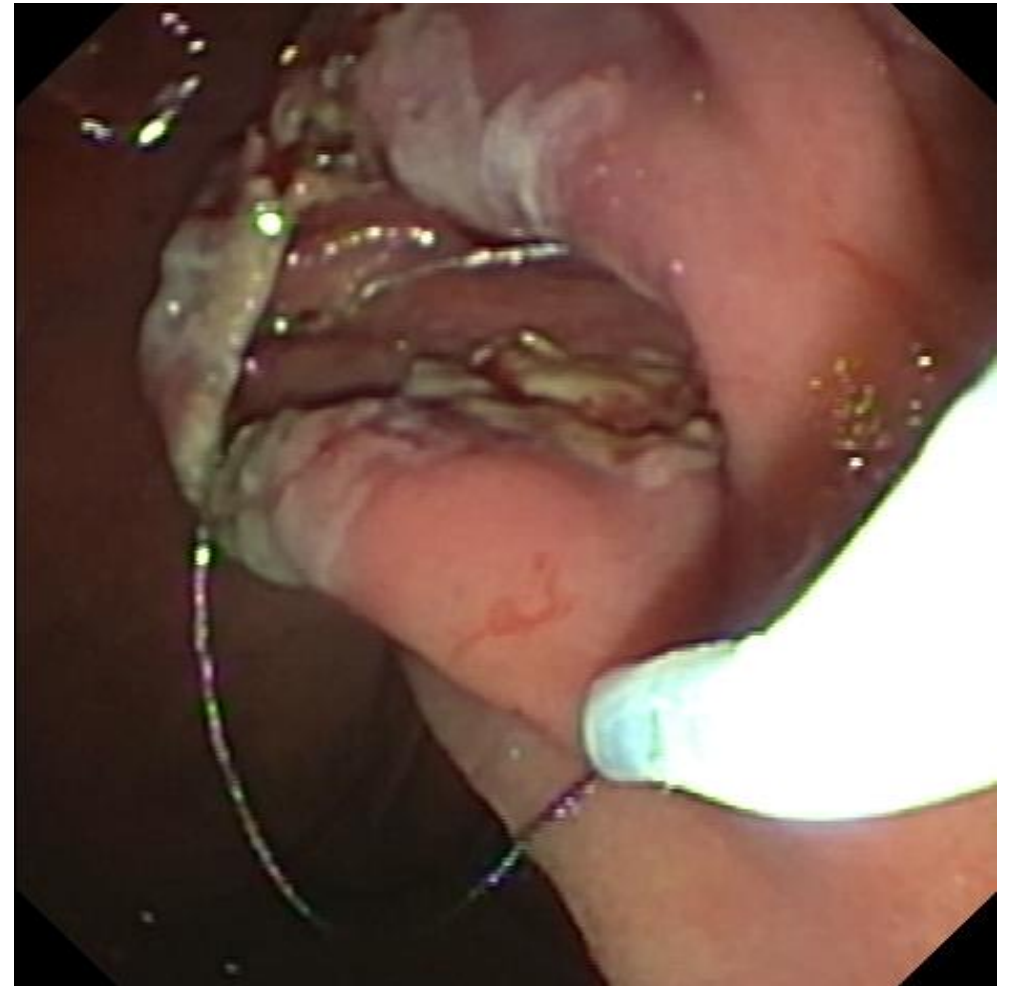
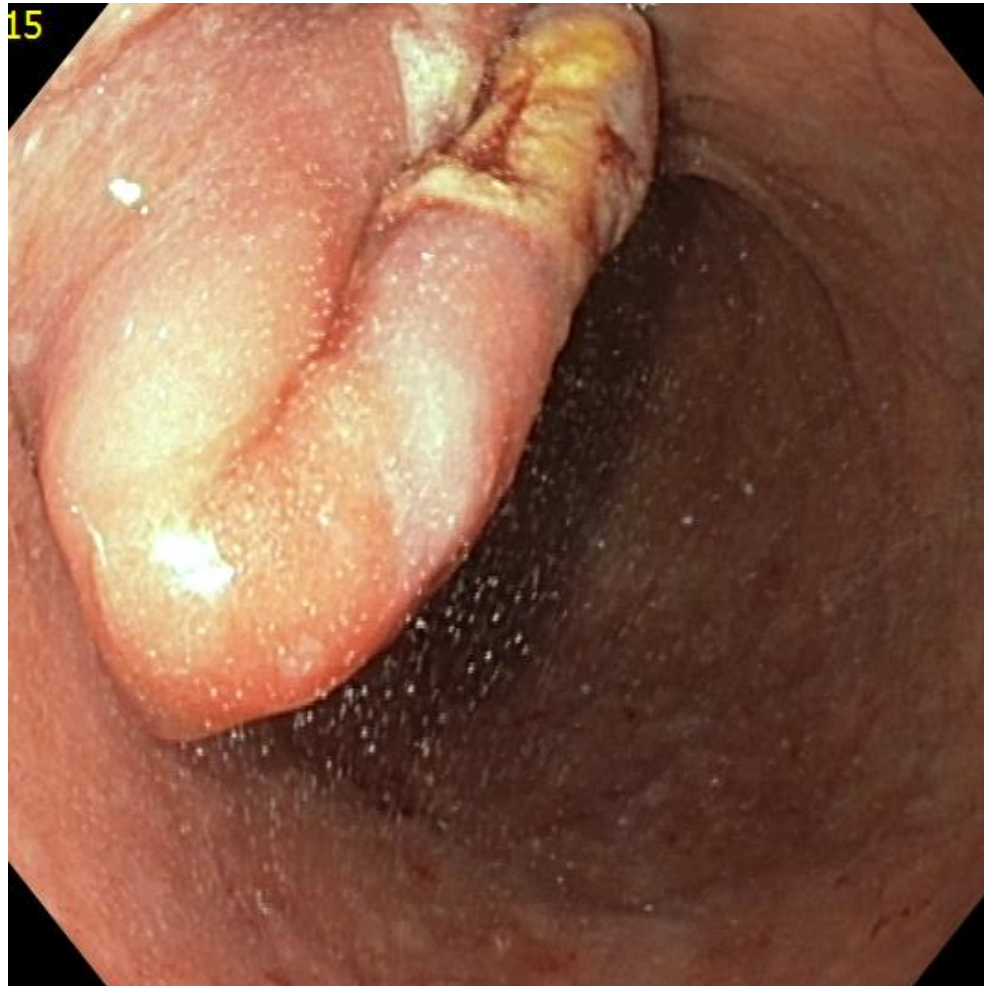
EUS



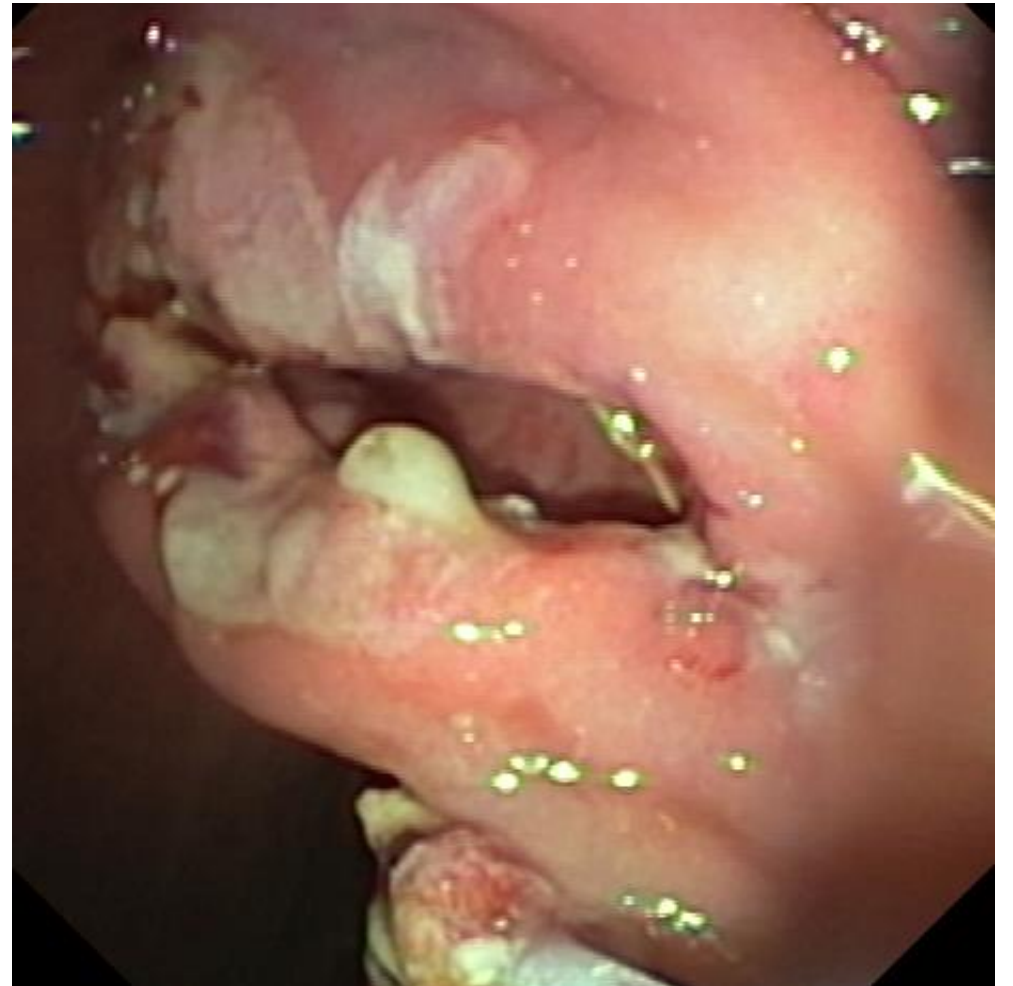
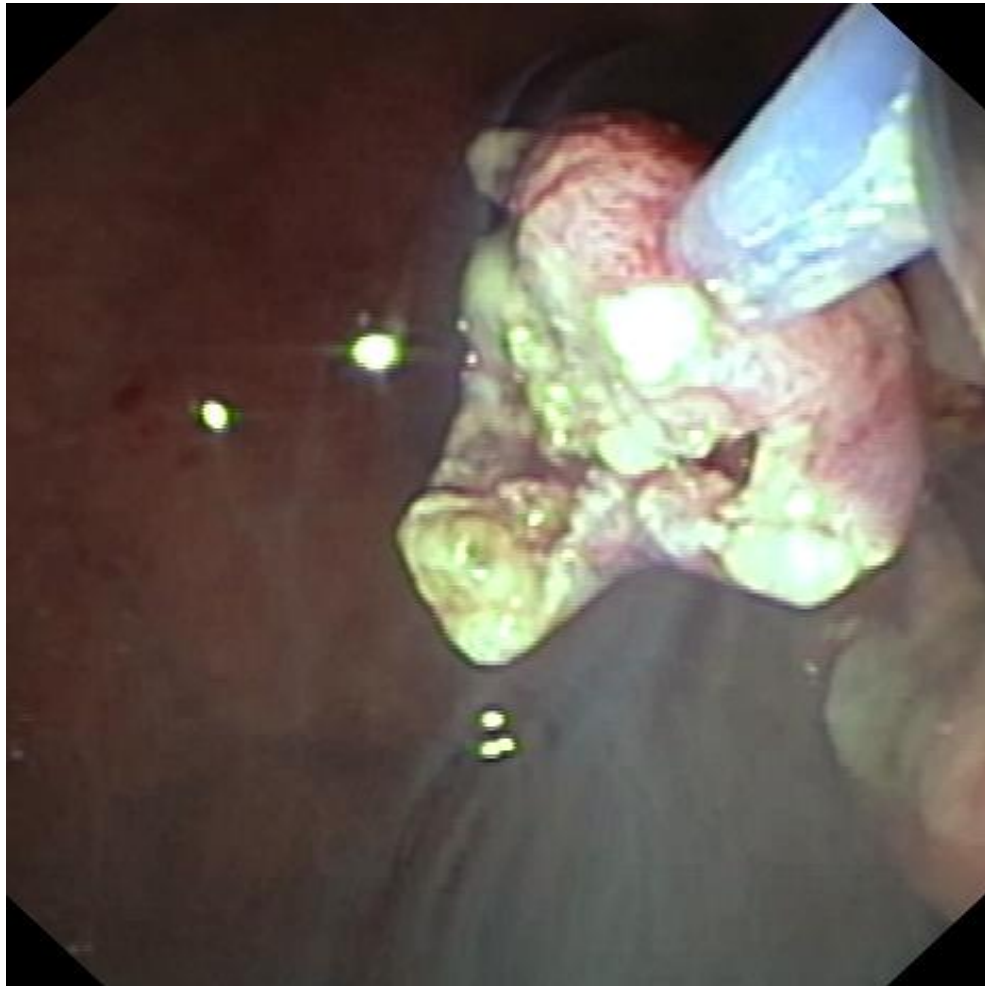
Endoskopická fenestrace – video



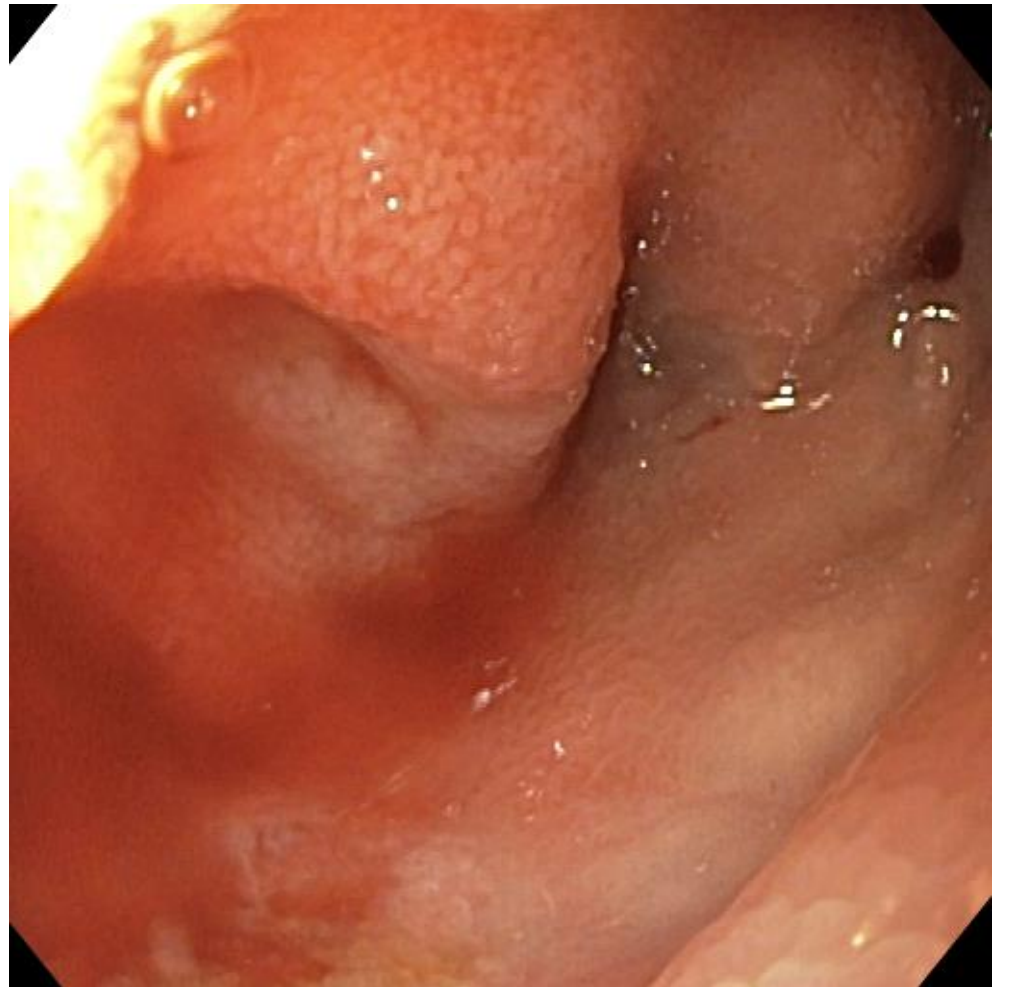
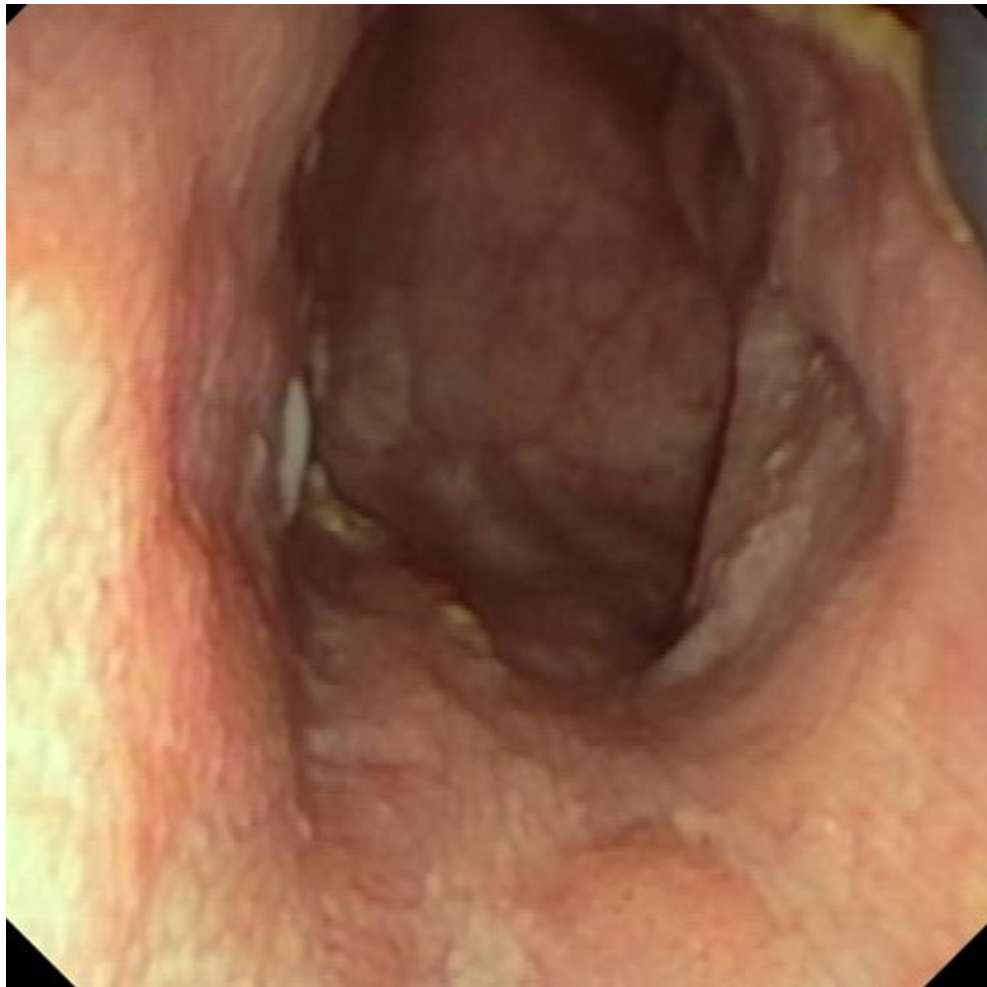
Endoskopická fenestrace



Endoskopická fenestrace

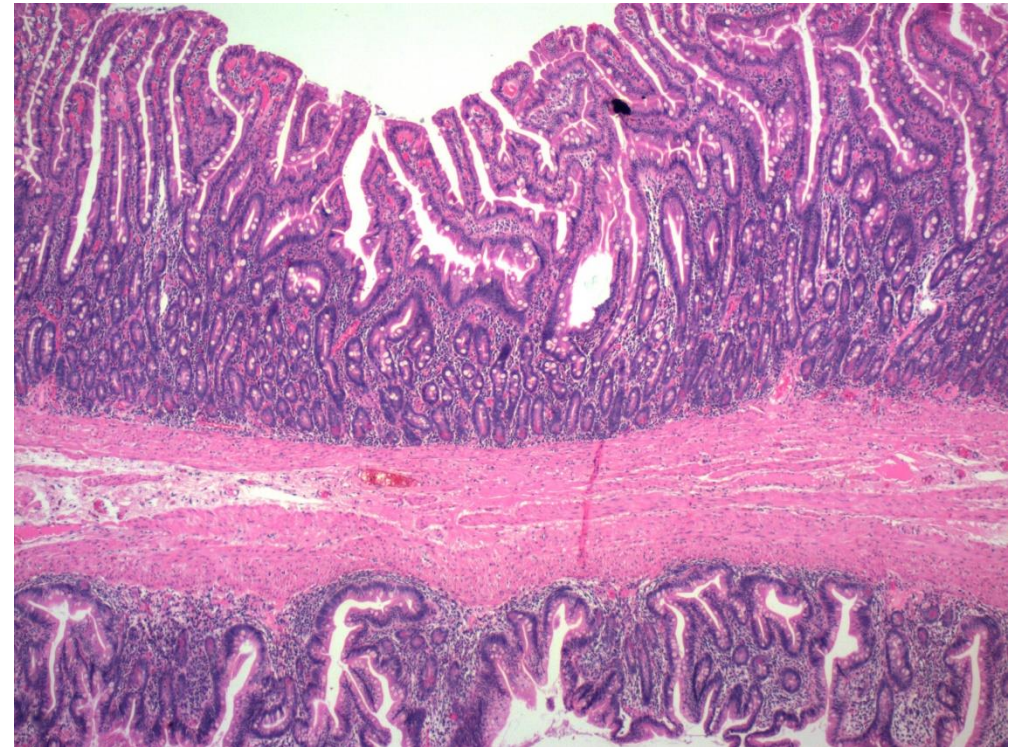
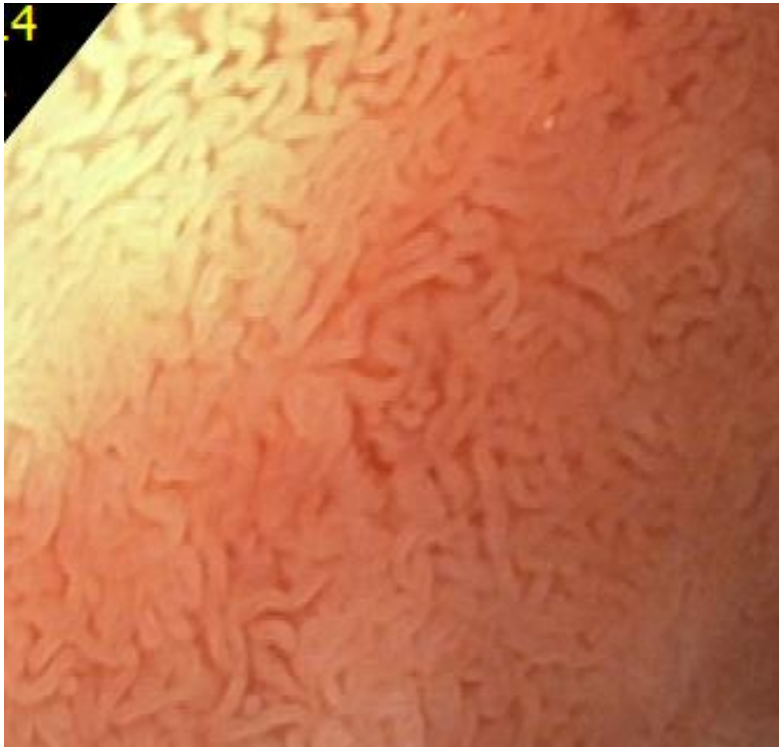


Lumen cysty



Histologický nález

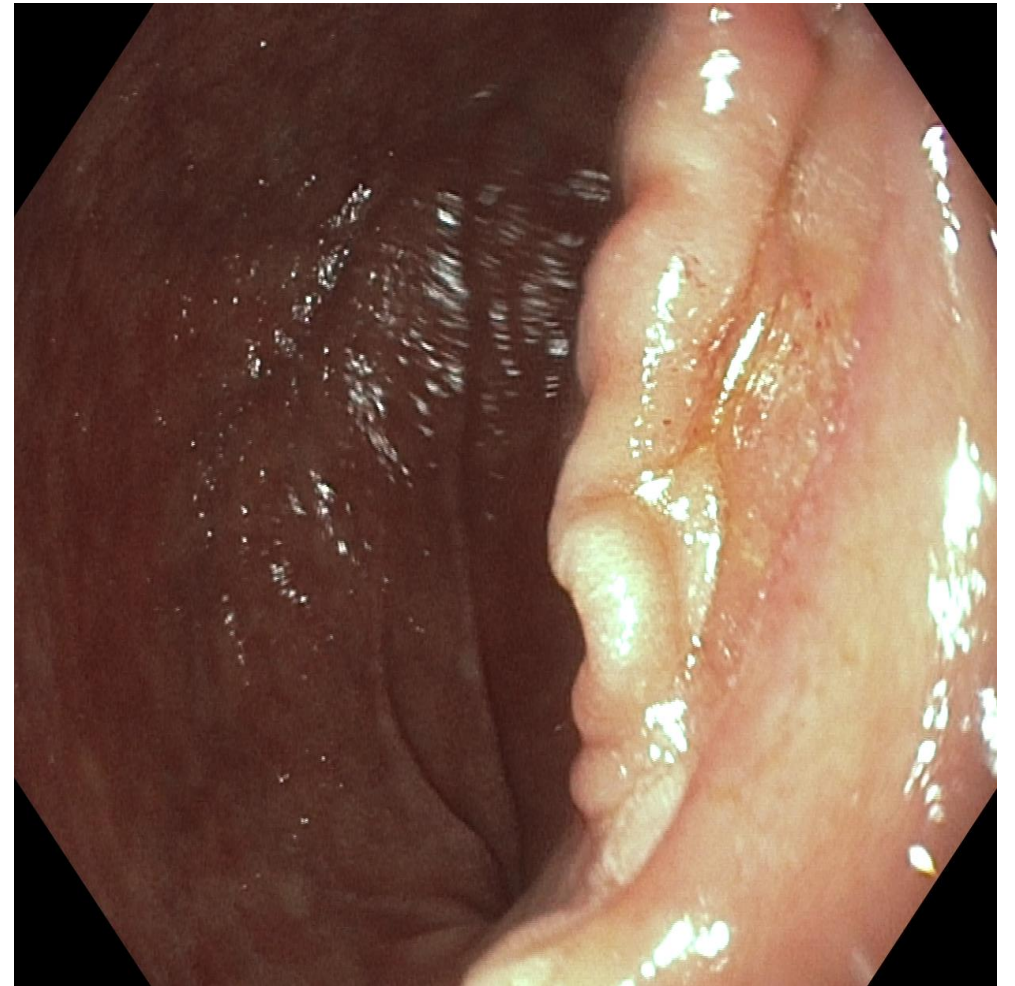
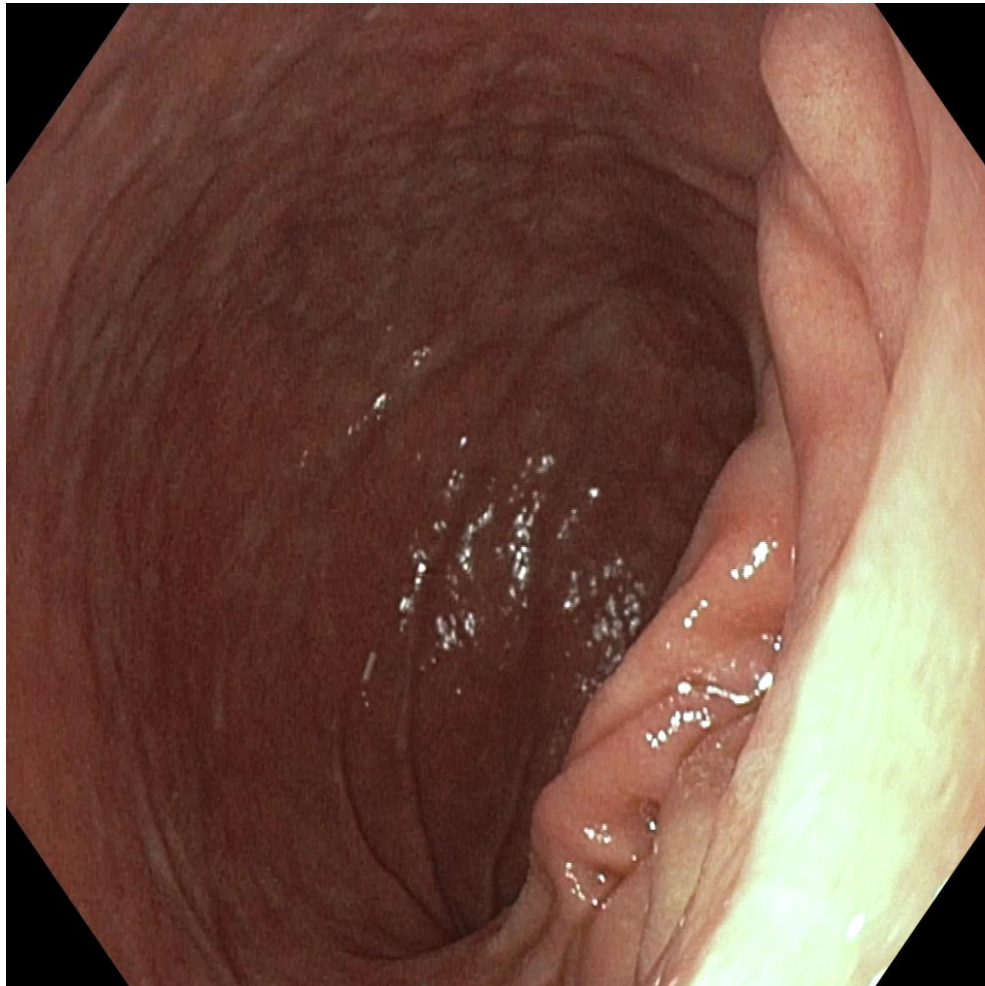
- intaktní struktura stěny tenkého střeva



Kazuistika

- po výkonu - bez analgetik
 - dimise – následující den
 - klinická, lab. a USG kontrola za 1 týden – norma.
 - kontakt s otcem – lékařem
-
- plán: kontrolní gastroskopie za 3 měsíce

Gastroskopie: 3 měsíce po výkonu

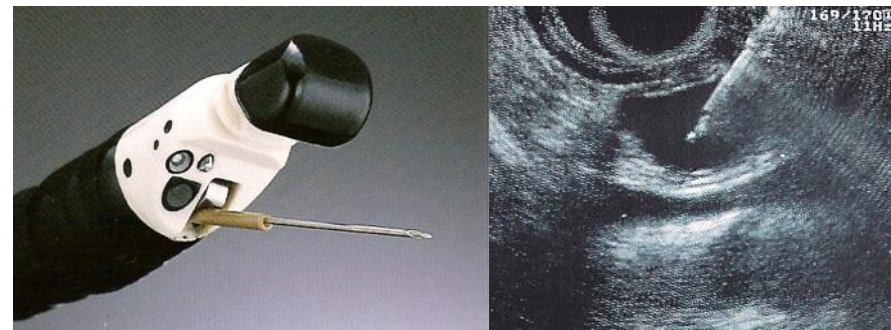


Cystické duplikatury GIT

- Vzácné kongenitální GI malformace – ileum, esophagus, colon, jejunum
- Extrémně vzácně – duodenum (cca 5%)
- Cca 30% diagnostikováno až v dospělosti
- Symptomy:
 - dyspepsie, zvracení, váhový pokles
 - krvácení (ulcerace – ektopická žaludeční sliznice)
 - pankreatitida, biliární obstrukce
 - intususcepce
 - infekce

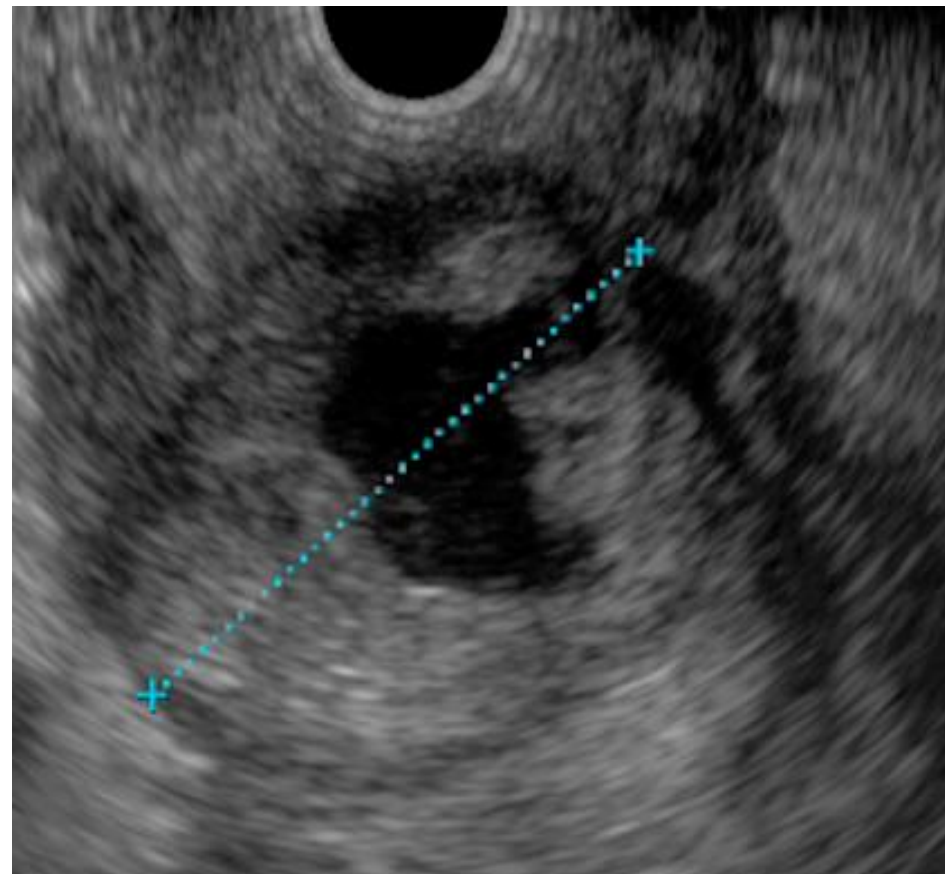
Cystická duplikatura duodena - diagnostika

- USG, CT - lokalizace, velikost, struktura
- MR, MRCP - vztah k choledochu, pankreatickému vývodu
- EUS
 - stěna a obsah detailně
 - aspirace (FNA) ? NE
 - peristaltika



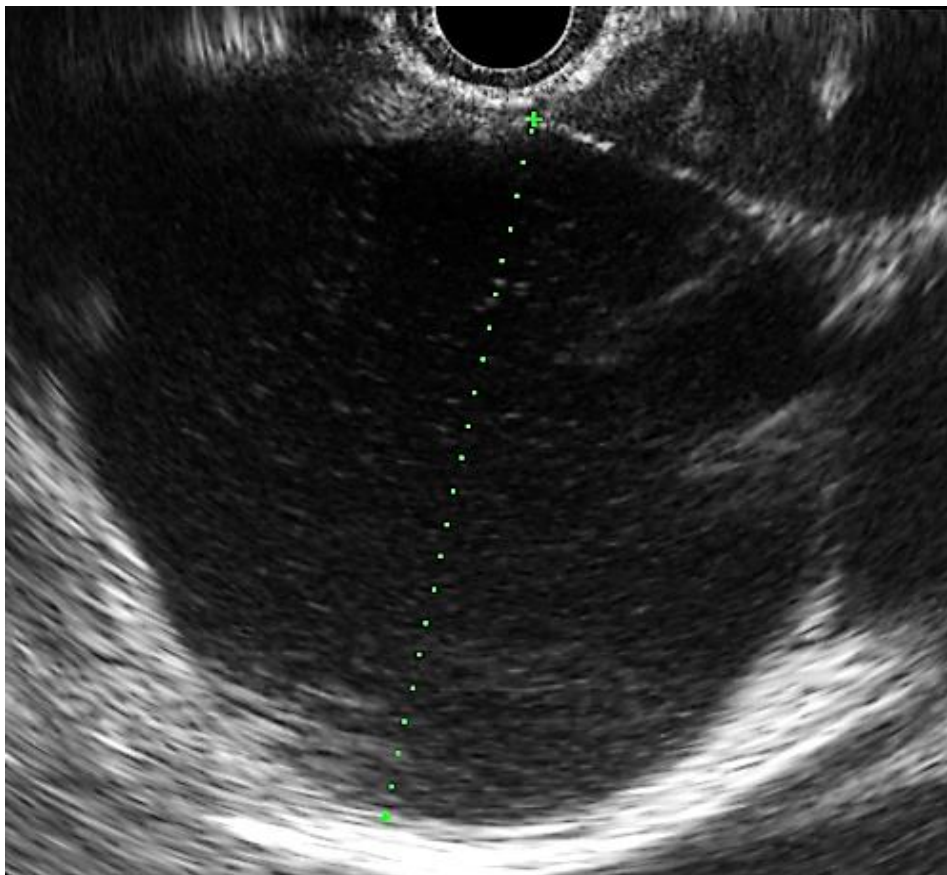
Cystická duplikatura duodena - Dif. Dg.

- Cystická dystrofie duodenální stěny



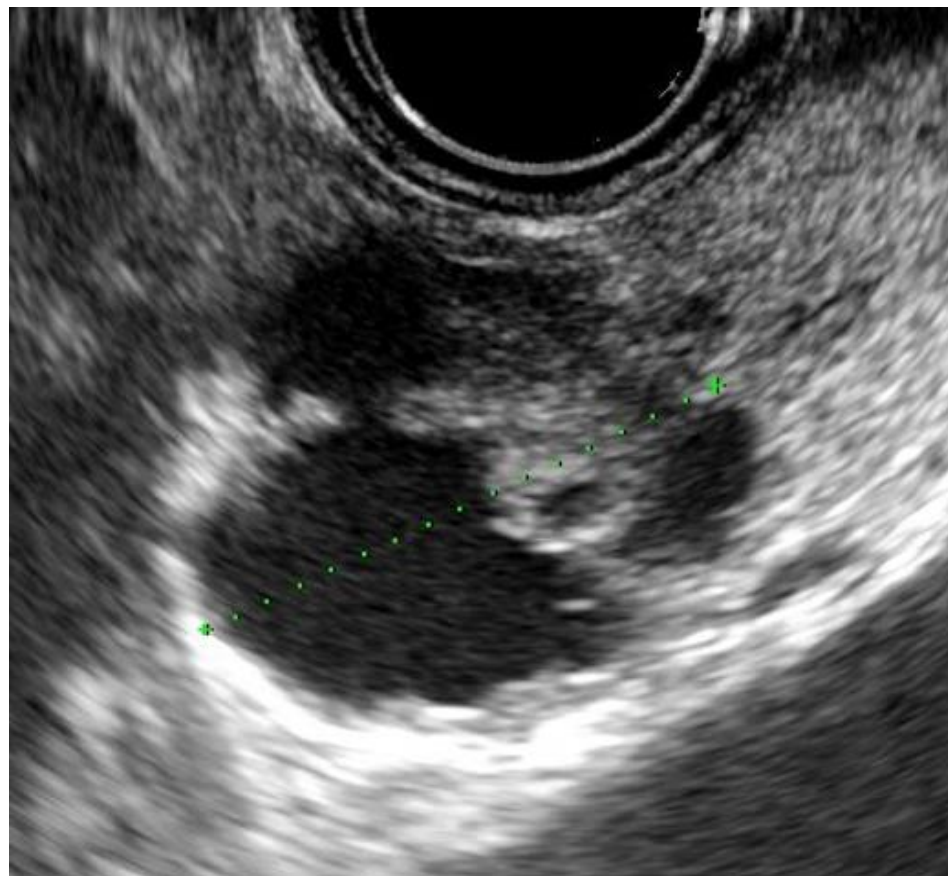
Cystická duplikatura duodena - Dif. Dg.

- Pseudocysta pankreatu



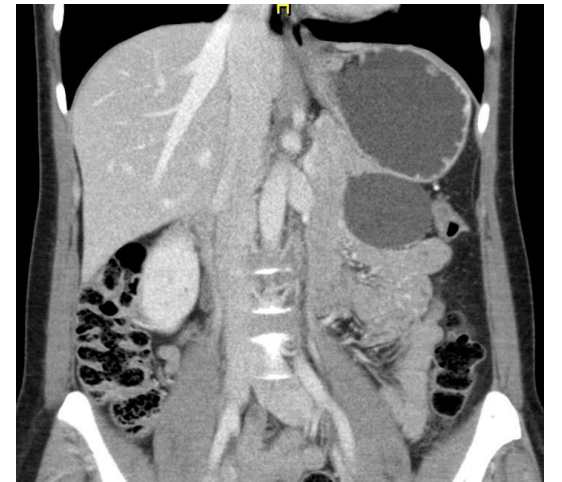
Cystická duplikatura pankreatu - Dif. Dg.

- Cystický TU pankreatu



Cystická duplikatura duodena - Dif. Dg.

- Cysta choledochu (choledochocele, Todani type III)
- Mesenterická cysta
- Cystický lymfangiom



- Prázdňá cystická duplikatura x neoplastické a zánětlivé léze P. + D.

Cystická duplikatura duodena - léčba

- Chirurgická
 - excise
 - pankreatikoduodenektomie
 - cysto-jejunostomie
 - fenestrace do lumen GIT
- Endoskopická
 - parciální excise = fenestrace (1987)
 - EMR, ESD
 - EPT

Cystická duplikatura duodena - biolog. povaha

- Embrionální vývoj: Rychlá epiteliální proliferace nebo tvorba divertiklu primitivního střeva?
- Intestinální epitel + svalovina
- Ektopická žaludeční sliznice, pankreatická tkáň **Cave!**
- Obecně benigní povahy, **raritně malignita !**

Cystická duplikatura duodena - přístup ?

- Chirurgický
- Endoskopický EUS – „vidíme kam jdeme“
- Observace

Děkuji za pozornost.