

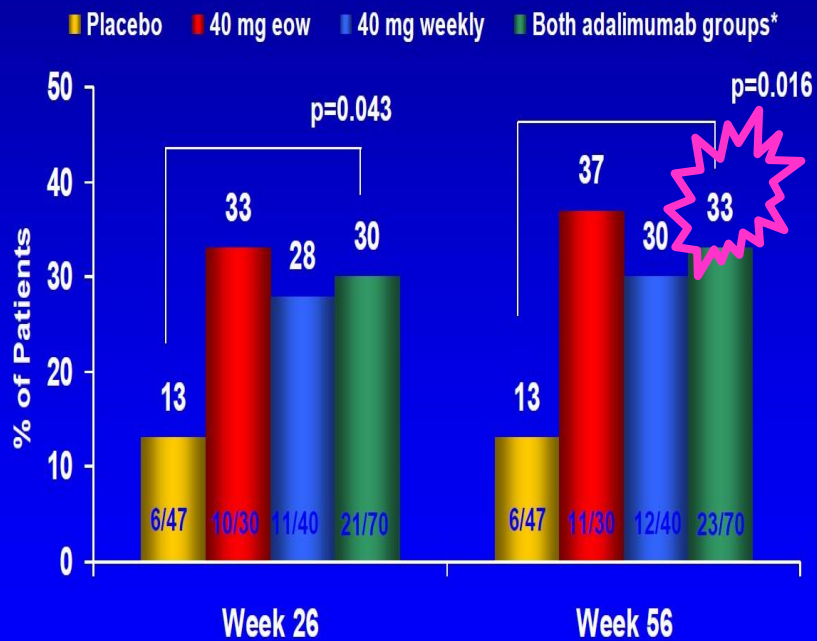
MANIFESTACE ANOPERIANÁLNÍ FISTULACE V PRŮBĚHU BIOLOGICKÉ LÉČBY IDIOPATICKÝCH STŘEVNÍCH ZÁNĚTŮ

L.Prokopová, V.Zbořil, H.Dujsíková, L.Kučerová, S.Gallová

*Interní gastroenterologická klinika FN Brno + LF MU Brno
přednosta prof.MUDr.A.Hep,CSc*

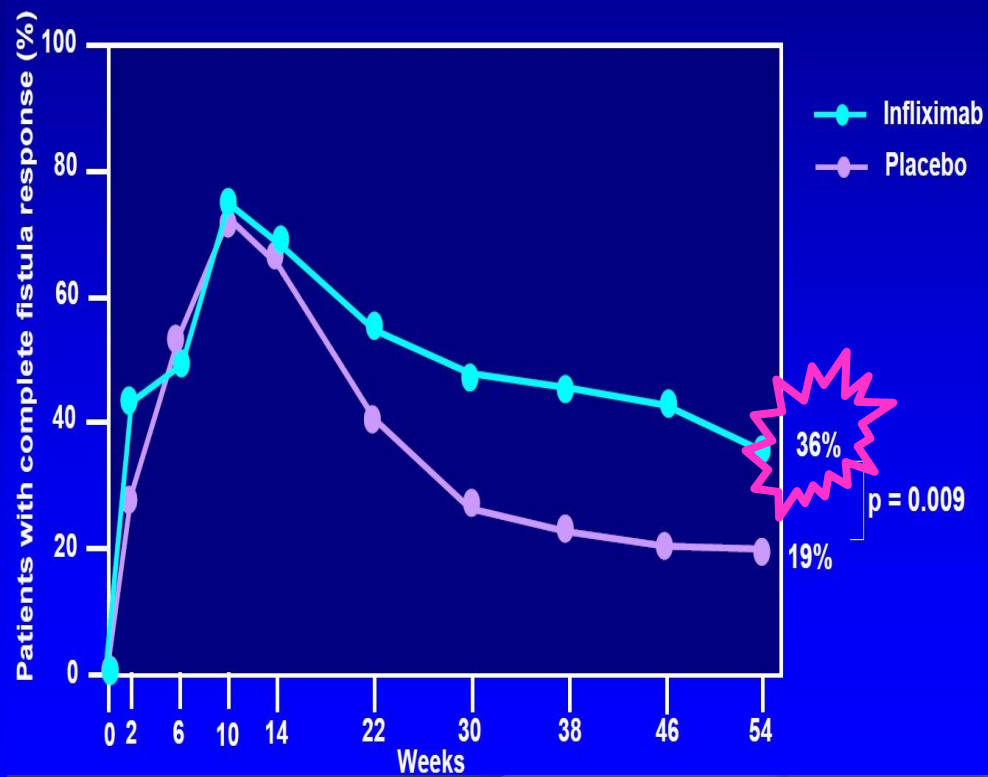
Perianální Crohnova nemoc

Maintenance of Complete Healing of Draining Fistulas at Weeks 26 and 56 with Adalimumab: All Randomized Patients



ACCENT II: Complete fistula response

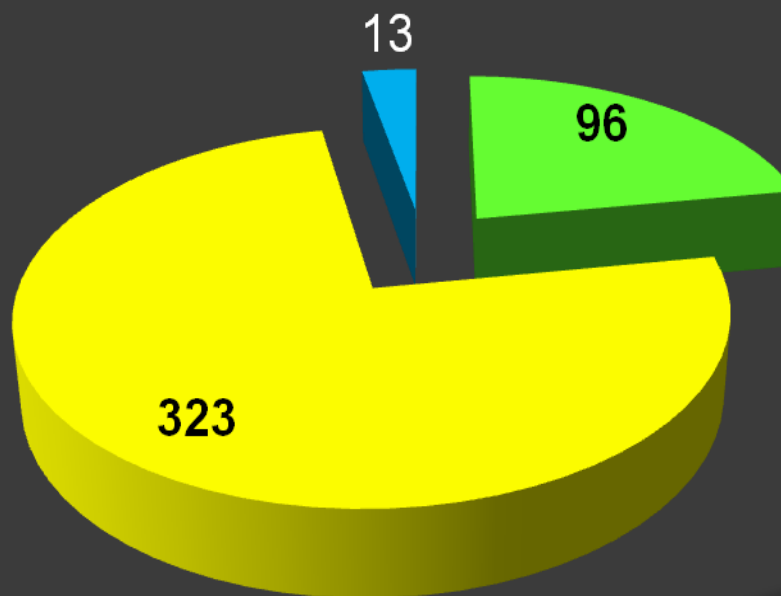
Responders (n=195, 69%)



IGEK FN Bohunice

antiTNF α 2011-2014

Typ ISZ	ADA	IFX	GOL	CELKEM
UC	29	63	4	96
CN	179	144		323
IC	5	8		13
CELKEM	213	215	4	432



■ UC ■ CN ■ IC

IGEK FN Bohunice

Crohnova nemoc antiTNF α 2011- 2014

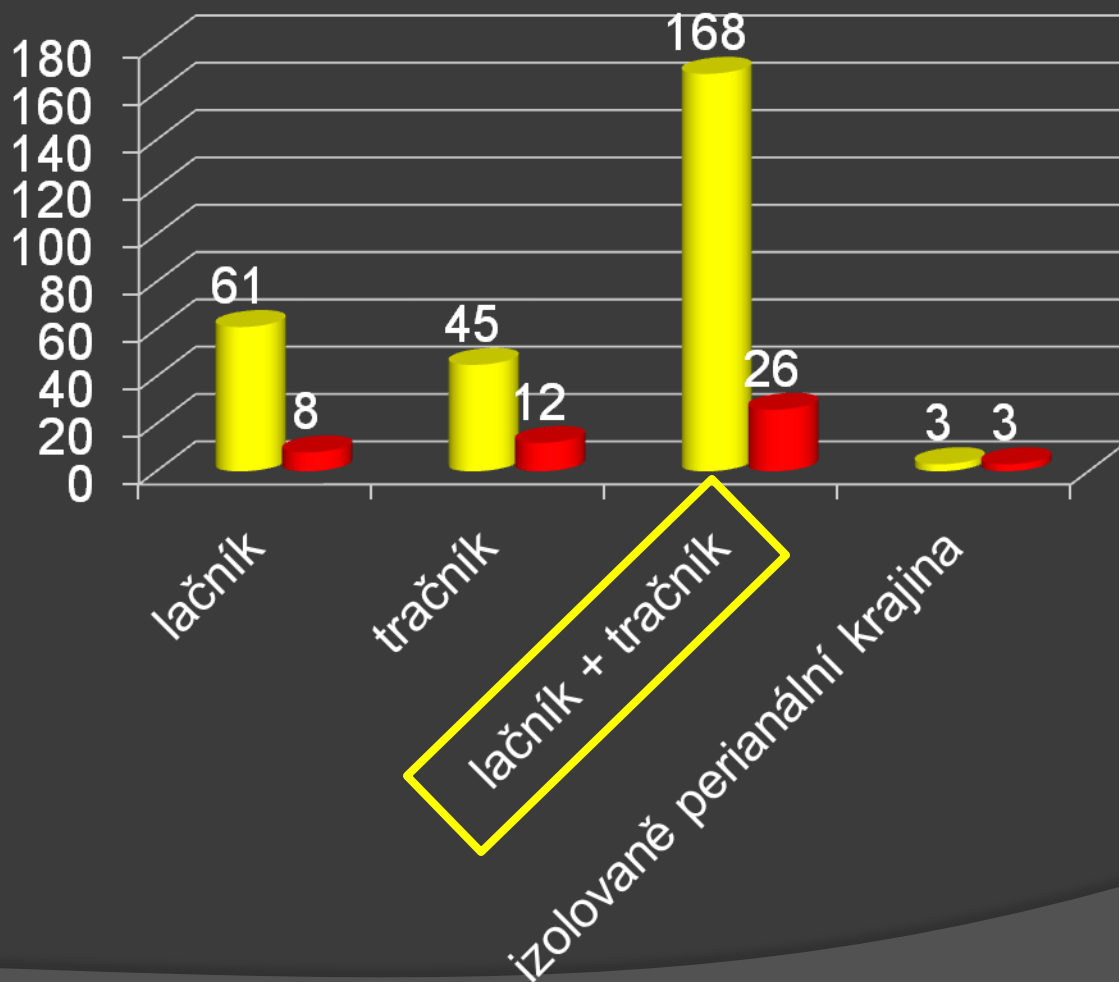
Typ ISZ	ADA	IFX	GOL	CELKEM
CN	179	144		323
CELKEM	213	215	4	432



Crohnova nemoc

IGEK 2011-2014 - 323 pts

perianální fistulace 49 pts (15%)

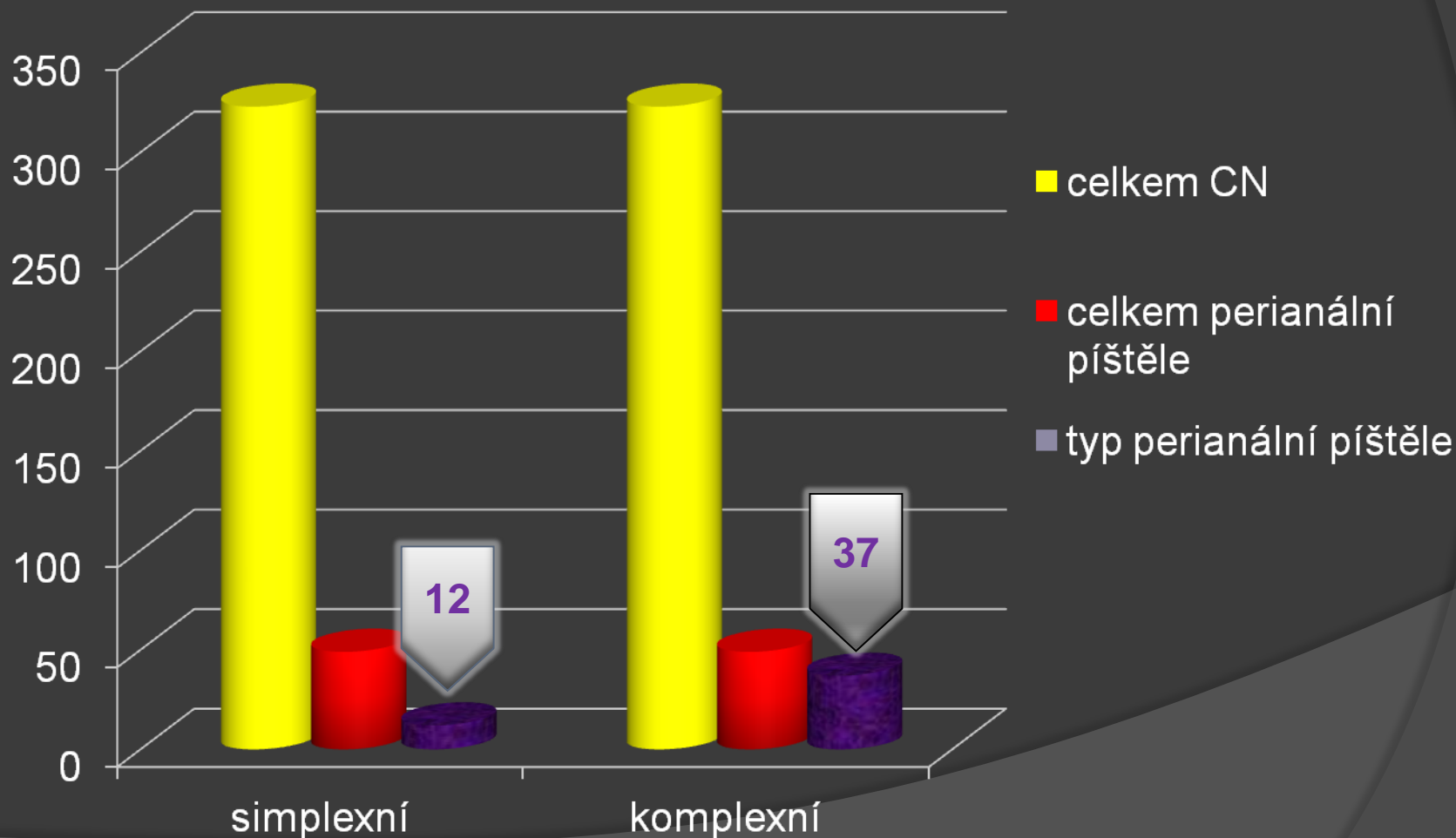


- bez perianálních píštělí
- perianální píštěle

Crohnova nemoc IGEK 2011-2014 - 323 pts

perianální fistulace celkem 49 pts (15%)

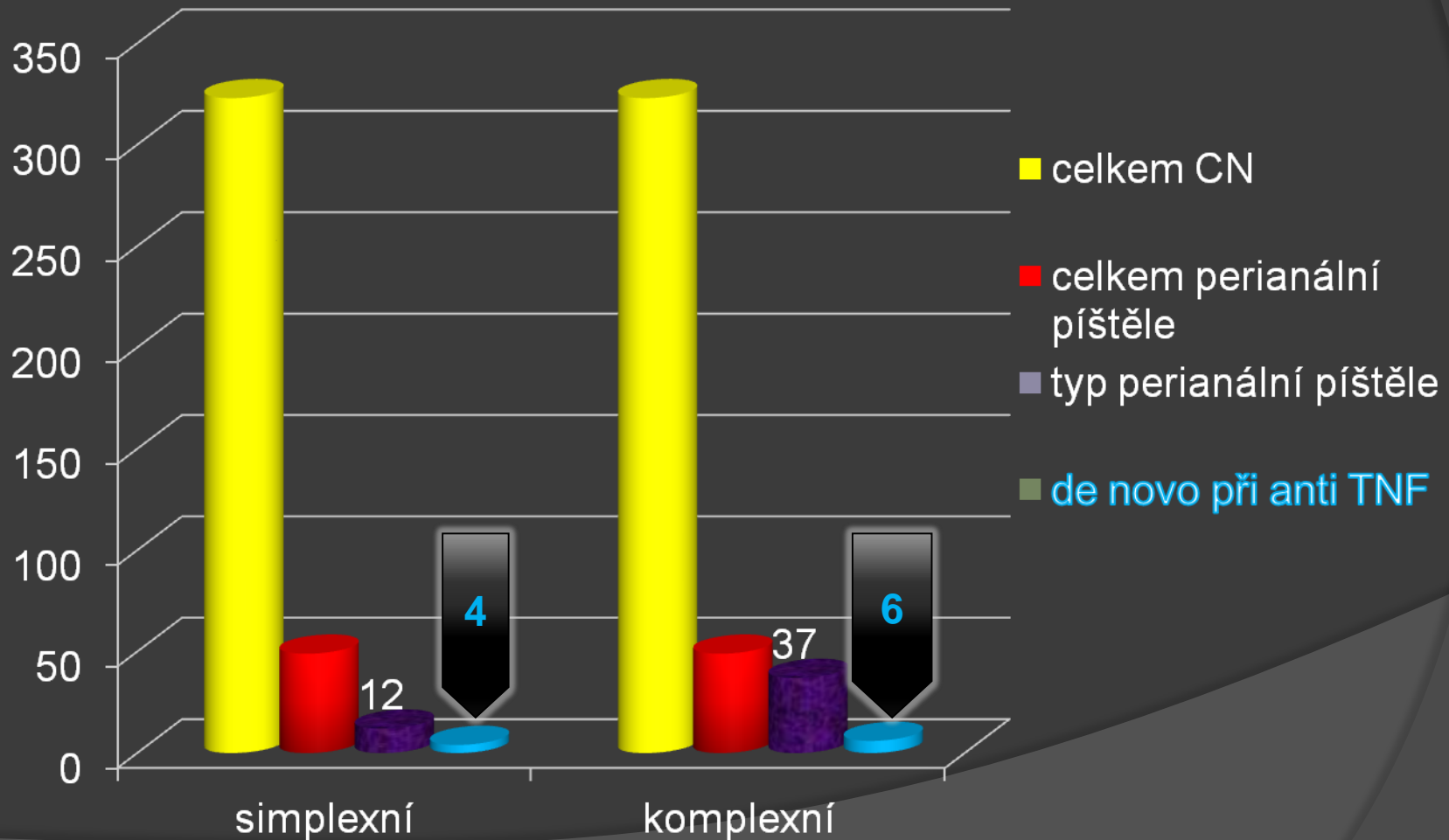
simplexní 12 pts / komplexní 37 pts



Crohnova nemoc IGEK 2011-2014 - 323 pts

perianální fistulace celkem 49 pts (12%)

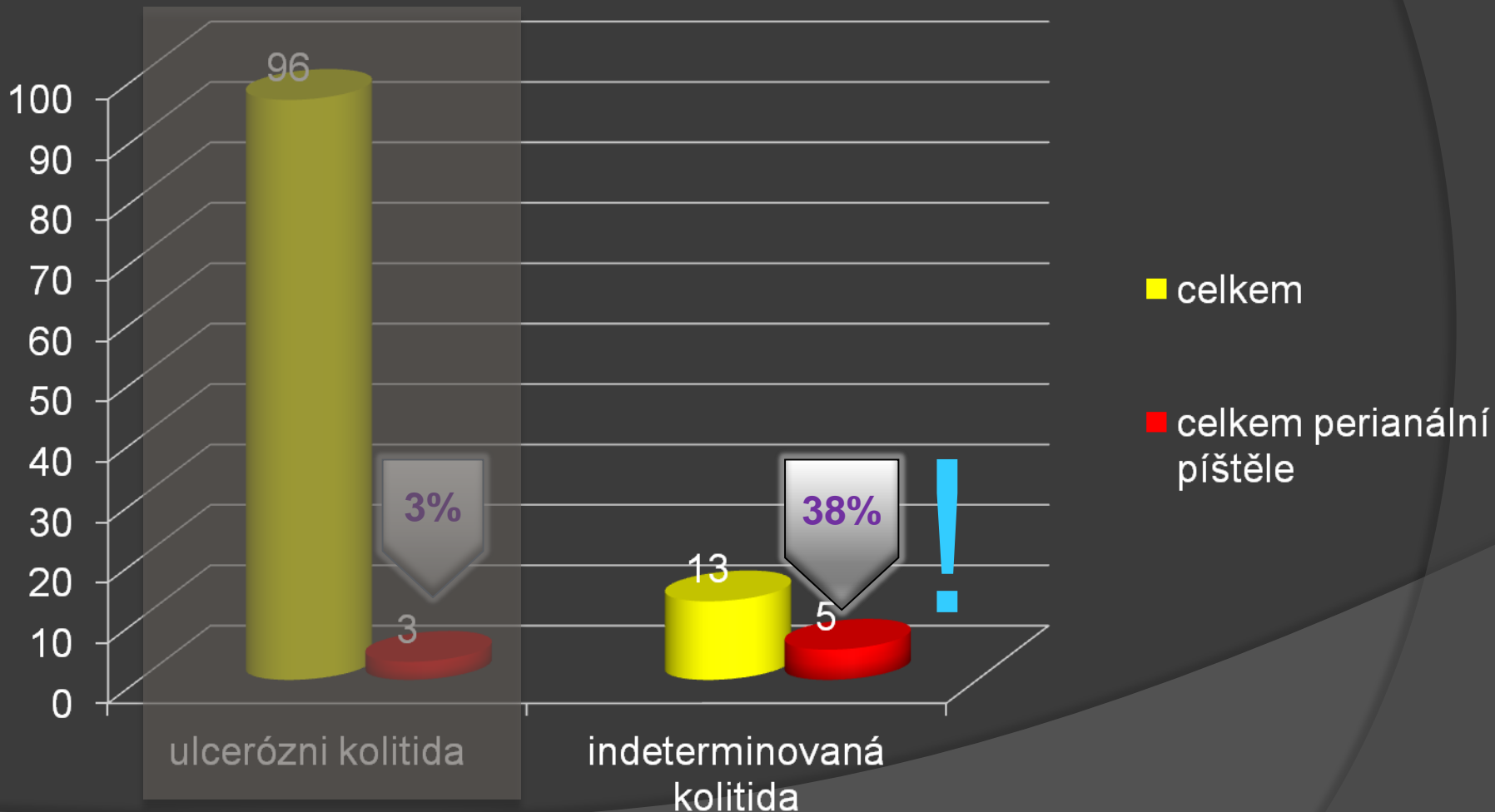
manifestace v průběhu 1.5 roku anti TNFα 10 pts (3%)



UC/IC IGEK 2011-2014 - 109 pts (96/13pts)

perianální fistulace celkem 3/5 pts (3/38%)

manifestace v průběhu 1.5 roku anti TNF α



	AZA	MTX	antiTNF	Konz.chir.	Radik.chir.
Simplexní Píštěle	12 / 12	2 / 12	12 / 12	3 / 12	0 / 12
Komplexní píštěle	32 / 37	5 / 37	37 / 37	29 / 37	34 / 37
Celkem	44 / 49	7 / 49	49 / 49	31 / 49	34 / 49

34 / 49

15 pts neoperováno ...?

- 70-90% fistulace perianální (penetrace fisur, vředů)
- 10-30% fistulace enterokutánní (po operaci, spontánně zpomal.tranzitu, porušení integrity střeva)
- **PCn předchází manifestaci CD cca o 10 let** (Gray 1965)

Délka trvání (Swartz 1993)	Kumulativní riziko perianální CD	Luminální CD (Swartz 1993)	Kumulativní riziko Perianální CD
1.rok	12%	Ileální CD	12%
5.rok	15%	Ileokolická CD	15%
10.rok	21%	Kolická CD	41%
20.rok	26%	Rektální CD	92%

ECCO–ESGAR statement 5A

MRI is the most accurate diagnostic imaging test

for perianal Crohn's disease. Downloaded from <http://gut.bmj.com/> on May 27, 2015 - Published by group.bmj.com

for perianal Crohn's disease during the course of the disease for immunosuppressive therapy. Endoscopy (with or without contrast) is an alternative to MRI.

Guidelines

A global consensus on the classification, diagnosis and multidisciplinary treatment of perianal fistulising Crohn's disease

Krisztina B Gecse,^{1,2} Willem Bemelman,³ Michael A Kamm,⁴ Jaap Stoker,⁵ Reena Khanna,^{6,7} Siew C Ng,⁸ Julián Panés,⁹ Gert van Assche,¹⁰ Zhanju Liu,¹¹ Ailsa Hart,^{12,13} Barrett G Levesque,^{14,15} Geert D'Haens,^{1,2} for the World Gastroenterology Organization, International Organisation for Inflammatory Bowel Diseases IOIBD, European Society of Coloproctology and Robarts Clinical Trials

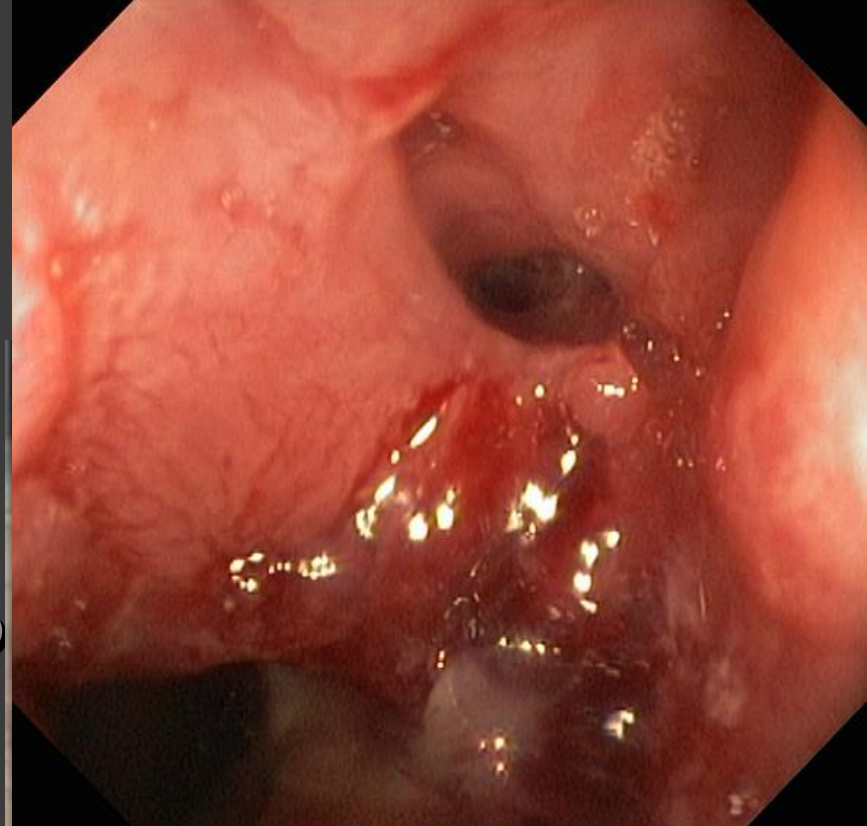
MRI and endosonography are both superior to simple clinical evaluation at assessing treatment response, particularly for detecting residual abscesses, and either should be considered prior to significant changes in, or cessation of, surgical or medical therapy [EL 2].

- **Diagnostika PCD = úspěšnost léčby!**
 - **fyzikální vyšetření**
 - **endoskopie/anoskopie**
 - **R-EUS (+ H²O², metyl modř..): 50-100%**
 - **MRI rekta a malé pánve: 80%-100%**
 - **chirurgie EUA, fistuloskopie sondáž + terapie**
 - **transperineální sono**
- ovlivní strategii chirurgické léčby (10-15%?)
- fistulografie
 - CT

- Diagnostika PCD = úspěšně
- fyzikální vyšetření
- endoskopie/anoskopie
- **TRUS** v 1.roce ISZ

latentní PCn

- transperineální sono
- fistulografie
- CT





Děkuji za pozornost

- **Fyzikální vyšetření**
- zevní okolí anu, gluteální krajina, intergluteální rýha

velikost zevního ústí fistulace a vzdálenost od anu
a pozice od anu

Goodsalovo pravidlo - $m > \frac{z}{2}$

- **indagace per rectum**

palpovat defekt anu, stenotizaci, ústí v oblasti linea dentata, exprimovat obsah abscesu tlakem, posoudit druh a množství sekrece zevním fistulačním ústím,.....

