



# OD EXTRAKCE GASTROSTOMIE K ENDOSKOPICKÉ SUBMUKÓZNÍ DISEKCI

**Jiří CYRANY, Stanislav REJCHRT**

II. interní gastroenterologická klinika

Fakultní nemocnice Hradec Králové

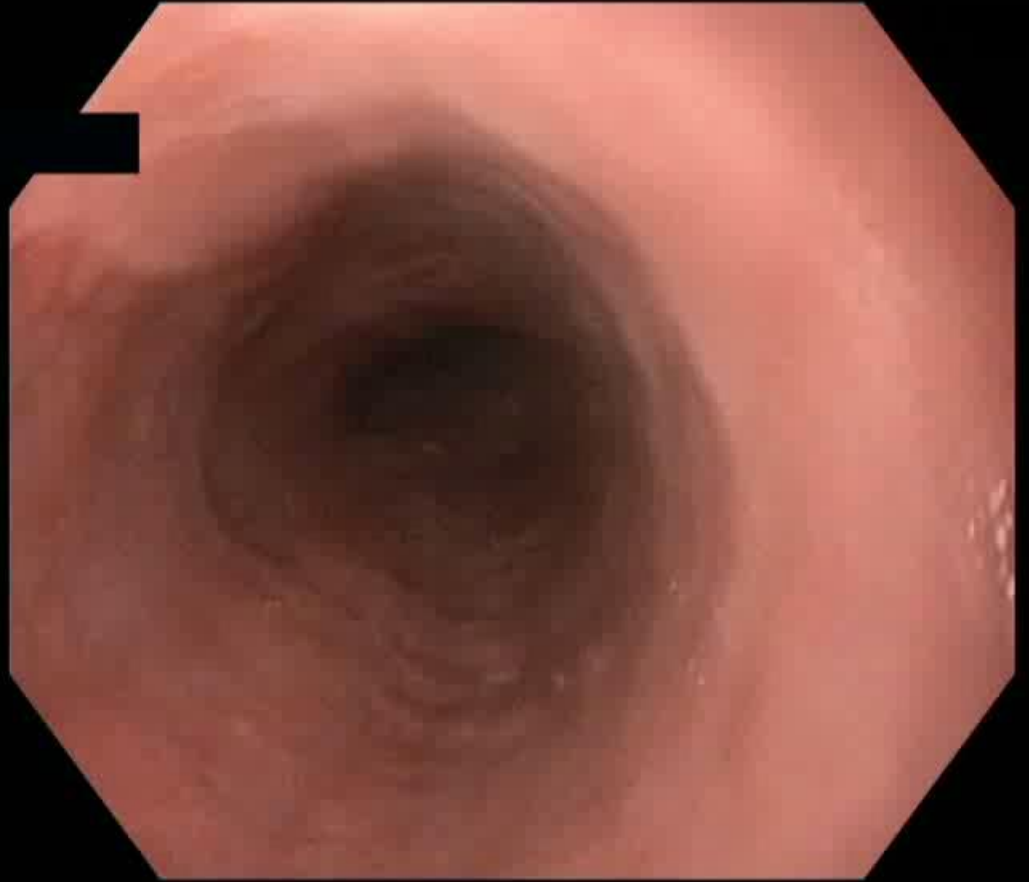
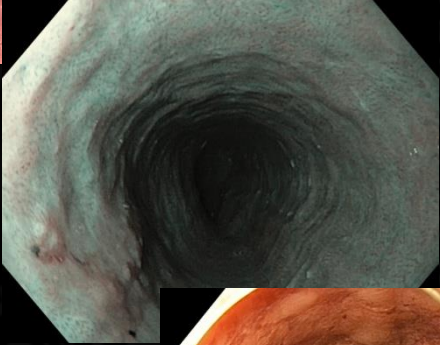
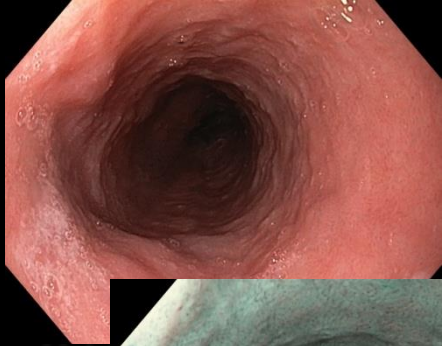
Lékařská fakulta Univerzity Karlovy v Hradci Králové





# KLINICKÉ ÚDAJE

- **žena 56 let**
- indikována k **extrakci PEG** 1,5 roku po zavedení
- **spinocelulární karcinom** patrového oblouku vlevo (pTx pN0 M0 G3 **2012**), resekce a adjuvantní chemoradioterapie
- **spinocelulární karcinom** spodiny dutiny ústní (pT1 N0 M0 G1 **2009**), resekce R0
- **těžké dysplázie** na hrotu jazyka
- **10 cigaret denně od 20 do 50 let věku**

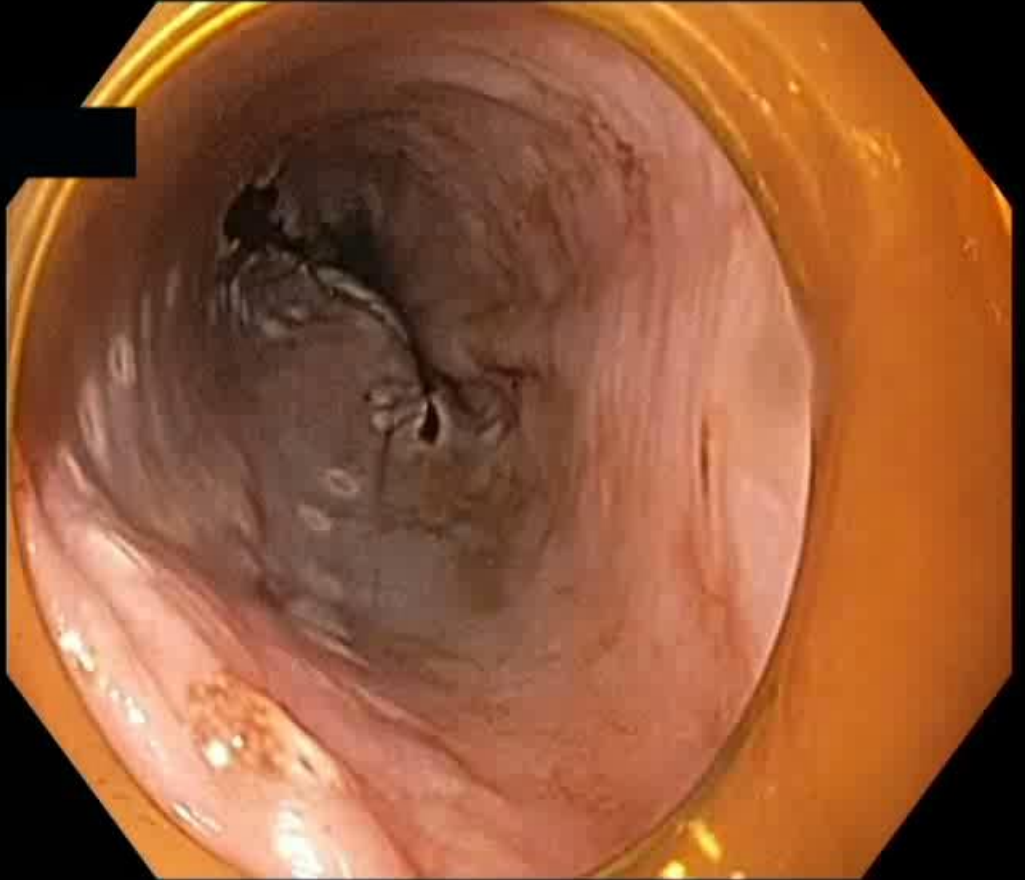
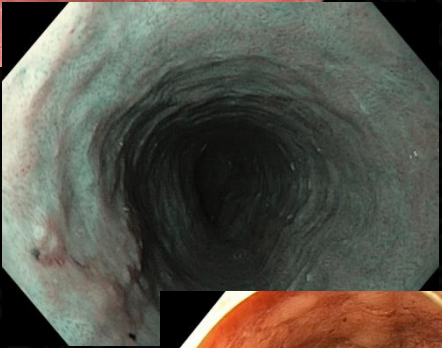
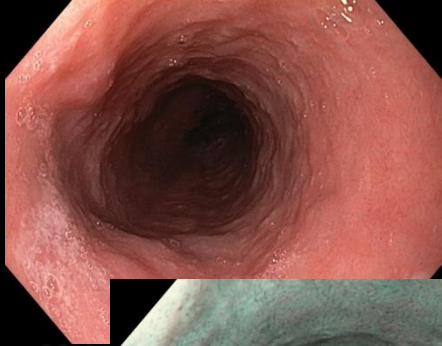


**0-IIb  
25 mm  
(25cm)  
ulcerace 0**



# ENDOSKOPICKÝ VÝKON

- EUS: nesignifikantní subkarinální lymfadenopatie, T1
- indikace vnitřním a mezioborovým seminářem
- celková anestezie, orotrach.intubace, insuflace CO<sub>2</sub>
- chromoendoskopie Lugolovým roztokem
- Olympus GIF HQ190L, transparentní nástavec
- dual knife KD-650U (1,5 mm)
- ERBE VIO 300D (Dry Cut 30W/2; Swift Coag 40W/4)
- registr ESD procedur



**0-IIb  
25 mm  
(25cm)  
ulcerace 0  
en bloc**



# RESEKÁT

spinocelulární  
karcinom jícnu  
pT1a (m2)  
G2 L0 V0  
R0 resekce

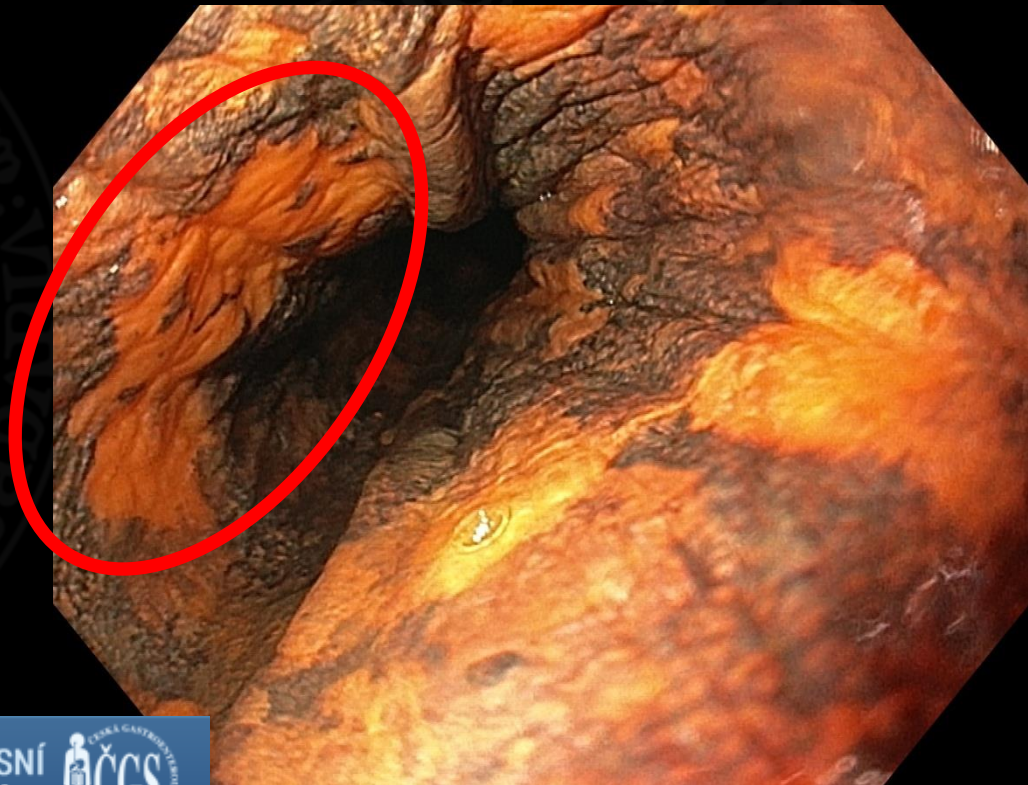
invaze	LN+
m1	0%
m2	0%
m3	8-18%
sm1	11-53%





# DISPENZARIZACE

- kontrolní chromoendoskopie  
3 M + 9 M + 2 M
- četné Lugol-negativní okrsky (45 biopsií)
- ložisko dysplázie vysokého stupně
- ▶ ESD, RFA, chir. ?



[forum.endoskopiste.cz](http://forum.endoskopiste.cz)

DISKUSNÍ  
FÓRUM



ČESKÉ GASTROENTEROLOGICKÉ  
SPOLEČENSTVÍ  
ČGS  
JEDNOTA GASTROENTEROLOGŮ  
ČESKA REPUBLIKY



# ZÁVĚRY

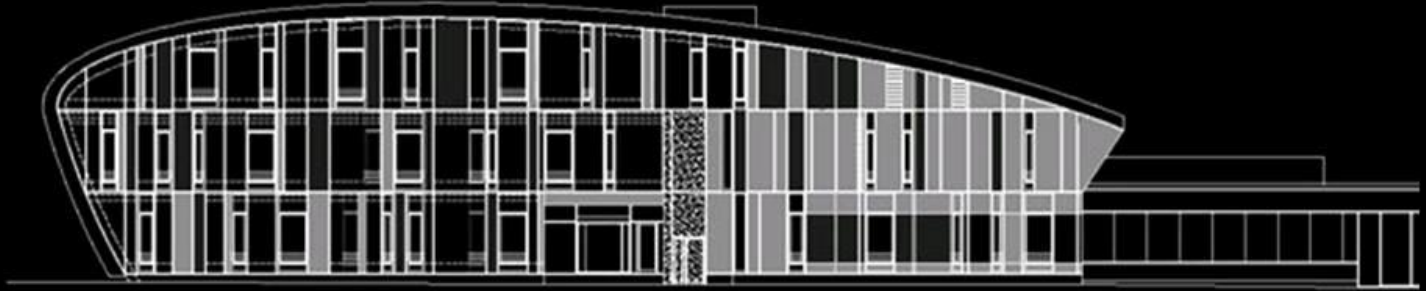
**Riziko neoplázie sdílí spinocelulární epitel celého aerodigestivního traktu.**

**Diagnostika spinocelulární neoplázie jícnu je závislá na chromoendoskopii (I-B).**

**Časná spinocelulární neoplázie jícnu je indikací k endoskopické submukózní disekci (I-B).**

**Nemocní jsou indikováni k další dispenzarizaci (I-C).**





**XX. Hradecké gastroenterologické a hepatologické dny**  
**X. Mezinárodní endoskopický workshop (Lars Aabakken)**  
Výukové centrum LF UK Hradec Králové 17. – 18. 3. 2016

*VI. Běh proti kolorektálnímu karcinomu*



[jiri.cyrany@fnhk.cz](mailto:jiri.cyrany@fnhk.cz)