

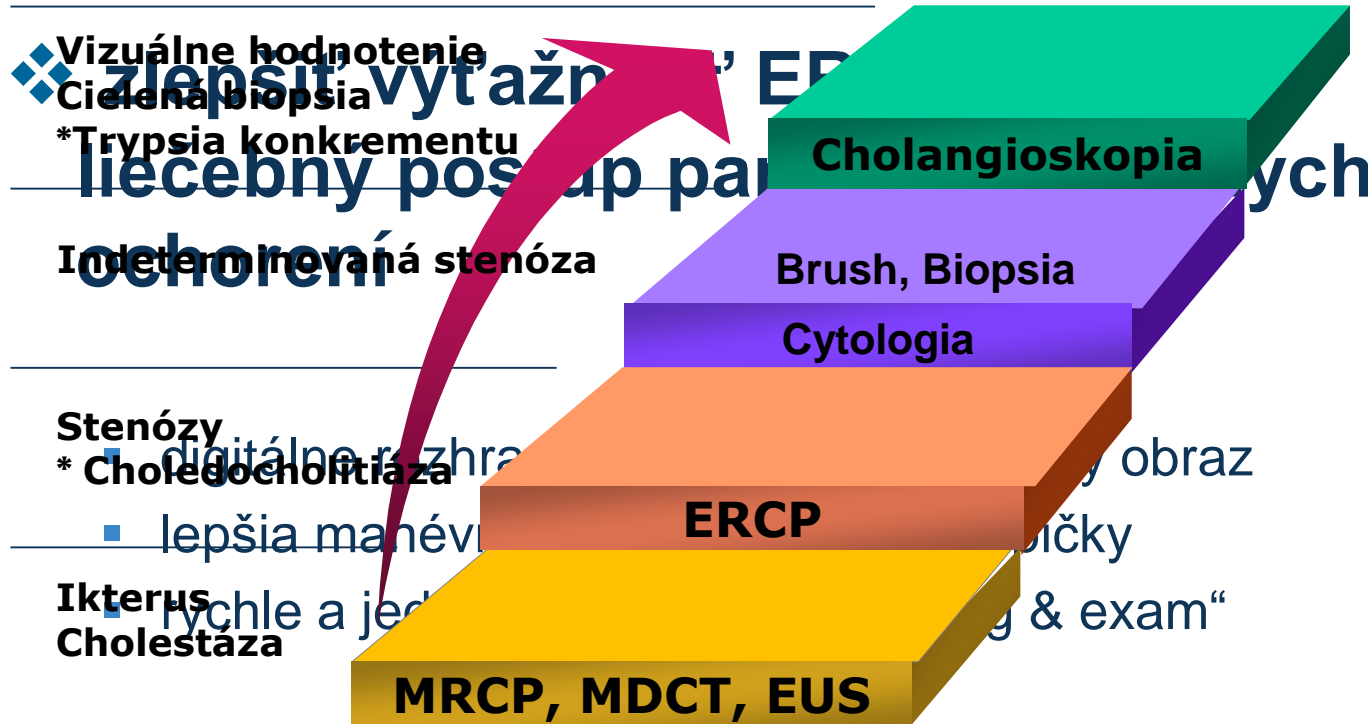
Nová generácia cholangioskopie digitálny Spyglass – diagnostický a liečebný prístup

Hušťák R, Ušák J, Kudlová D, Závada F, Martínek J,
FN Trnava



MUDr. Hušťák R.
FN Trnava
1. LF UK

Spyglass™ DS - perorálna cholangioskopia



Cholangioskopia

Klatskin TU

Cholecholitiáza

21 vyšetření

**SpyGlass
I.Generácia**

2013

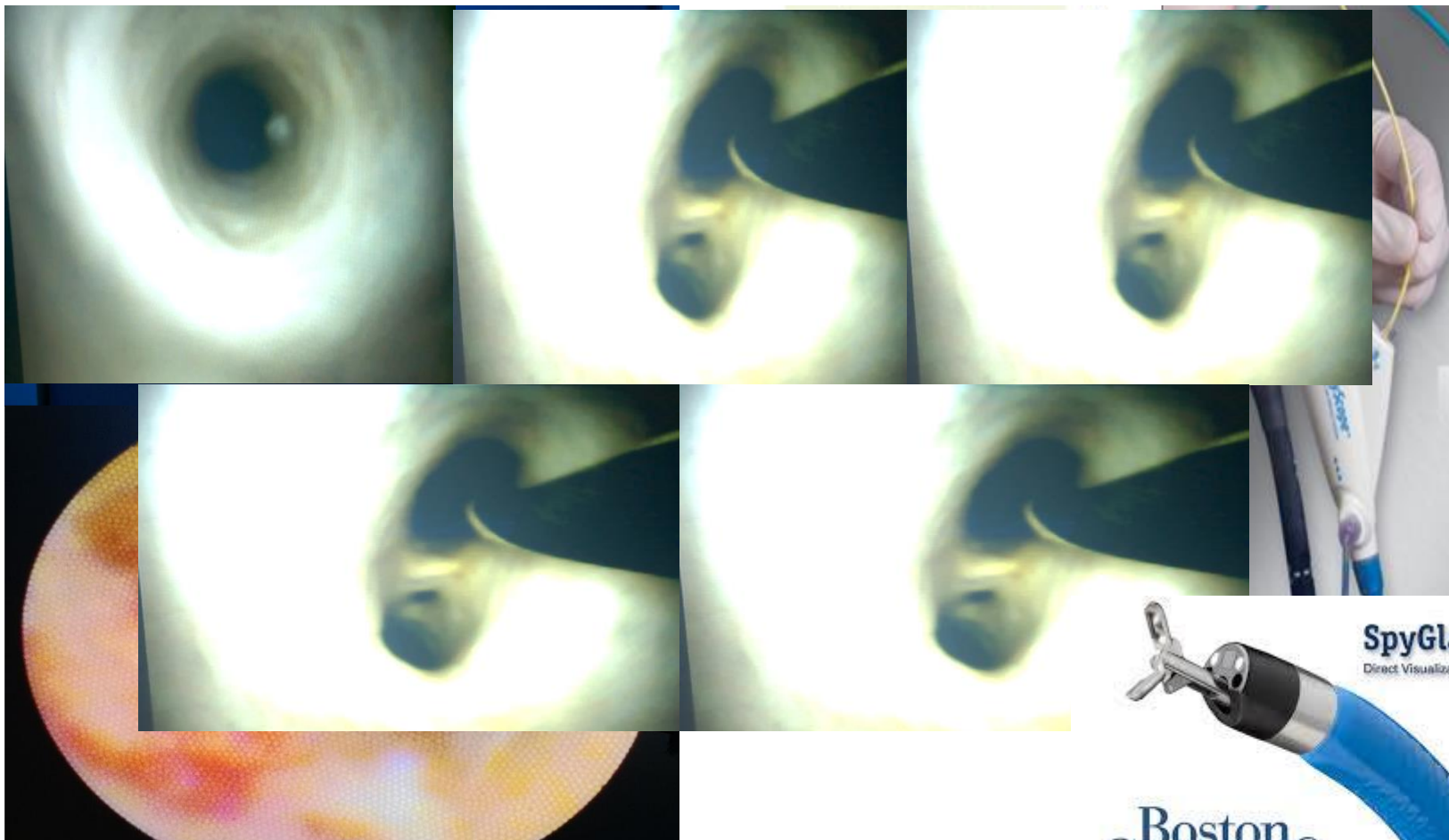
**SpyGlass
II.Generácia**

2015

**Diagnostické
výkony**

**Terapeutické
výkony**

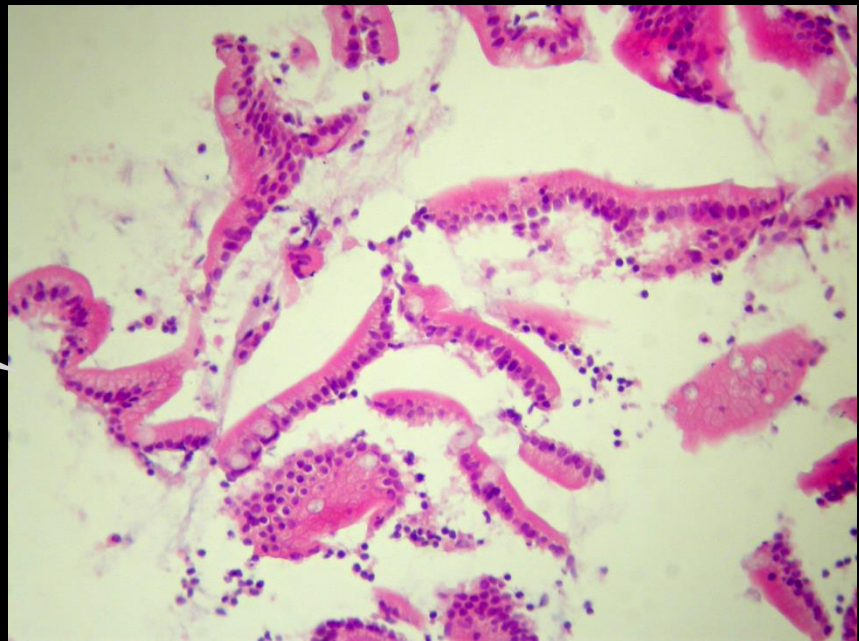
Cholangioskopia



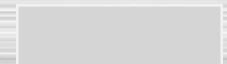
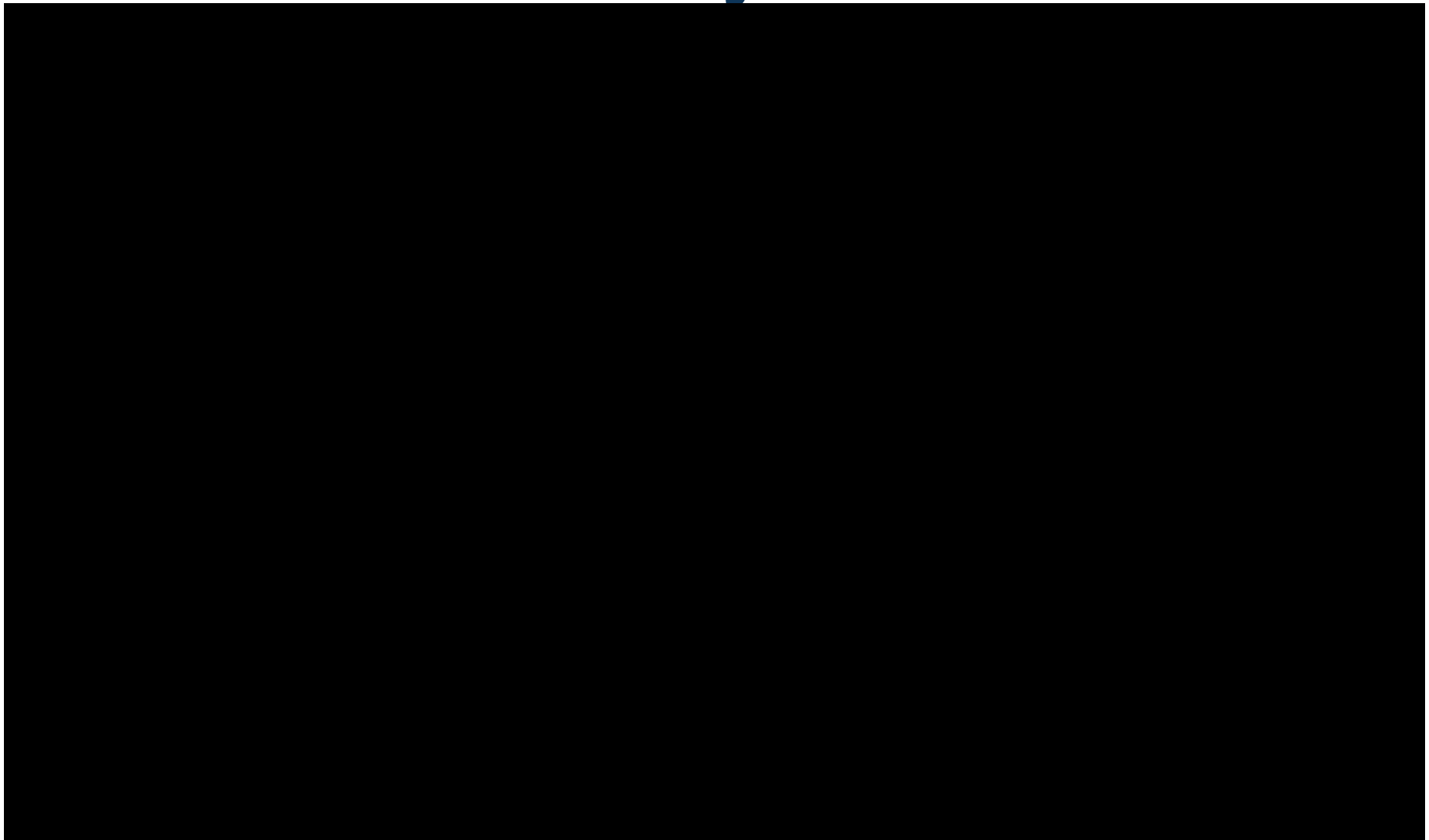
Videokazuistiky

Benígna stenóza stredného choledochu

Epitel žlčových ciest bez
bez malígnych štruktúr

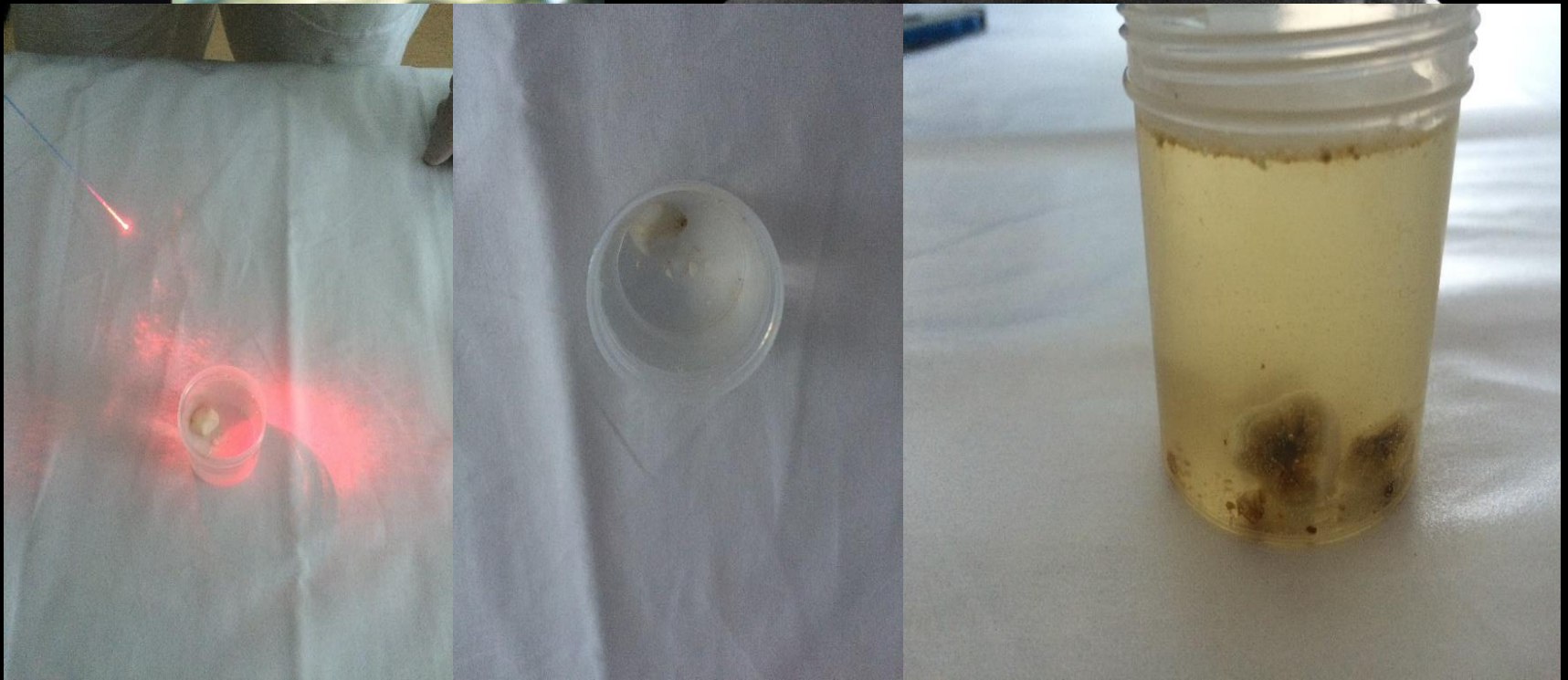


Videokazuistiky



Videokazuistika

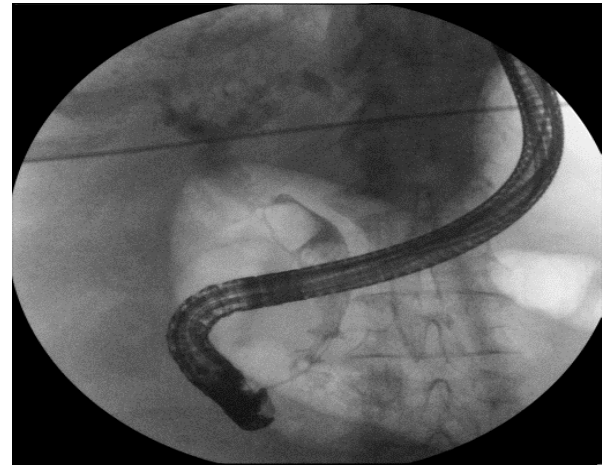
„A takto sme začínali...“



Choledocholitiáza

- ❖ Cholangioskopicky navigovanou EHL alebo LL má 80 – 100% úspešnosť

(Neuhaus, Gut, 1993)
(Piraka, Clin Gastr J, 2007)



Spyglass™ DS

„Take home message“



Vysoká diagnostická presnosť vizuálneho hodnotenia povahy stenózy



Riešenie komplikovanej choledocholitiázy



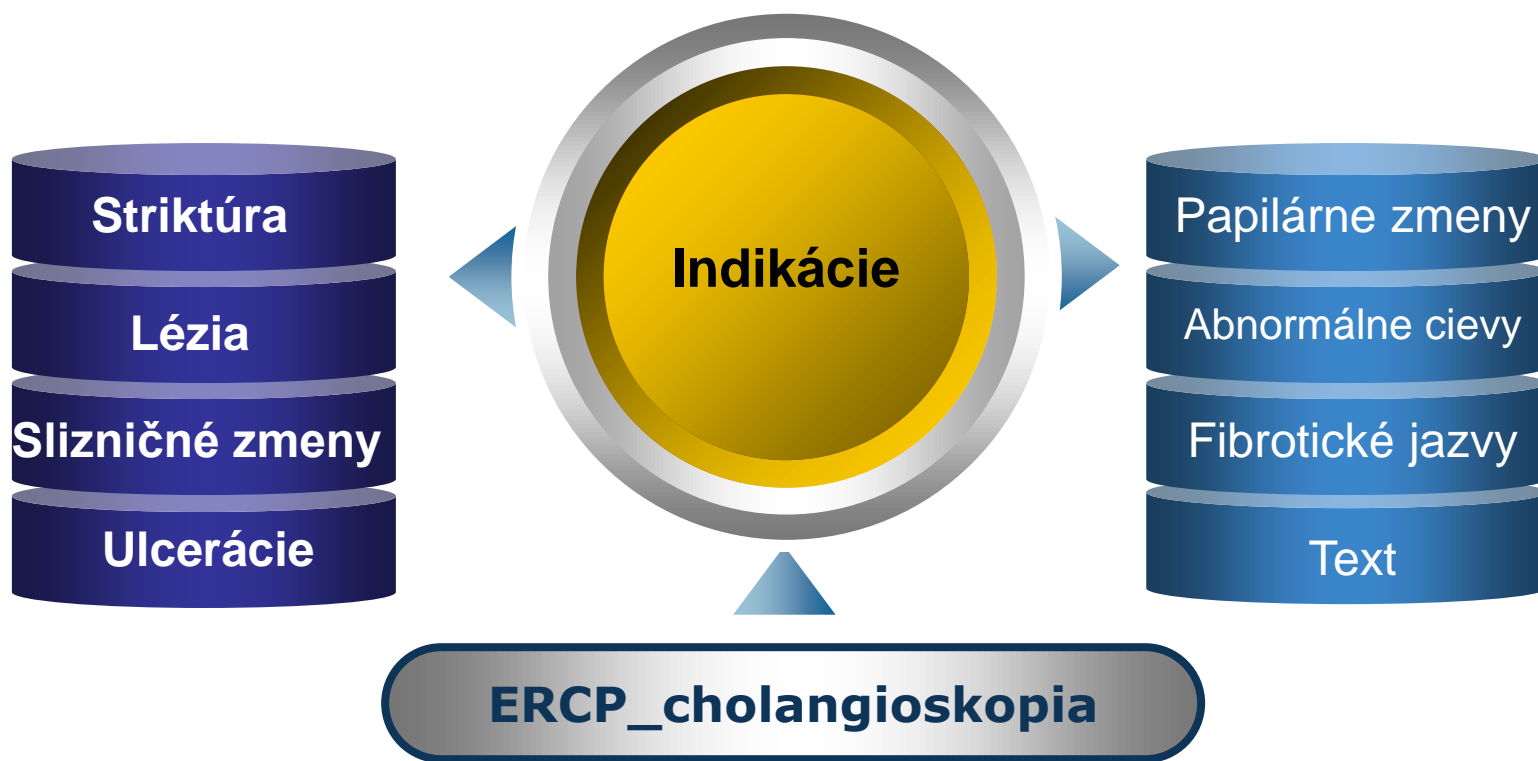
Sľubná metóda rozvíjajúca ERCP, ale jej dopad v bežnej praxi bude potrebné ešte overiť v riešení Klatskin TU.



Ďakujem za pozornosť

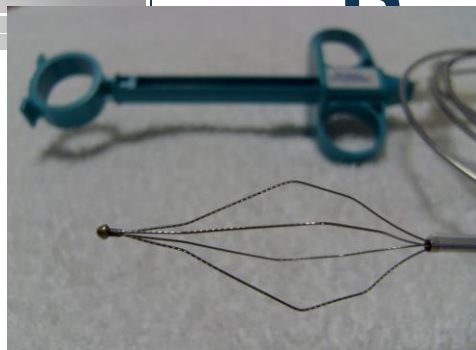
„Every Day is a Spy Day“

Monako klasifikácia



Amrita Seth et al, DDW 2015

Důžň



**Indeterminované
stenózy**

Cielené biopsie

**Posúdenie
intraduktálneho šírenia
ChCa**

**Cielená kanylácia
komplexných striktúr**

Terapeutické

Tripsia (EHL, lasér)

RFA ChCa

Primárna sklerotizujúca cholangitída, cholangiokarcinom a SpyGlass

- ❖ Ročná incidencia ChCa u PSC je 1,5%
- ❖ Riziko stúpa s objavením sa dominantnej striktúry

Burak K, Am J Gastroent, 2004

- ❖ „Target biopsy“ v heterog. súbore (senz. 95%, špec. 79%)

Ramchandani M, Gastr Endosc, 2011

- ❖ Detekcia ChCa u PSC - SpyBite (senz. 33 %, špec. 100 %)
- ❖ U 30% pacientov SpyGlass detekoval biliárne konkrementy nad stenózou, 95% úspešnosť eliminácie

Arnelo U, Endoscopy, 2015

Indeterminované stenózy

- ❖ u ktorých základný diagnostický postup vrátane abdominálnych zobrazovacích techník a ERCP s cytologickým **1**sterom **2** nevedie k **3**jednoznačnej diagnóze,

Až 25% pacientov podstupujúci chirurgickú resekciu

- **benígna** povaha lézie

(Koea J, WJSurg, 2004)

ERCP brush / biopsia majú pomerne nízku senzitivitu <60%, špecif. je vysoká

(De Bellis M, GIE 2002)

EUS FNA má vysokú senzitivitu u distál. TU (81%), nízku u proxim. TU (59%)

(Mohamadnejad M, GIE, 2011)